



powierzchnia użytkowa **117,50 m²** + garaż 17,21 m²

cena za projekt:

brak danych

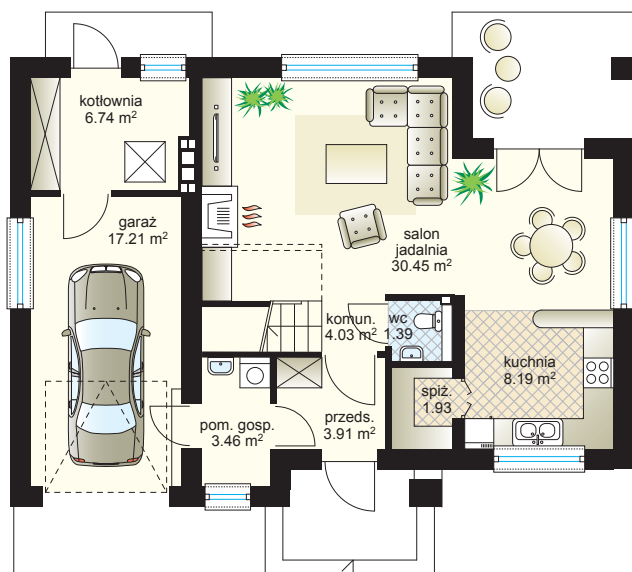
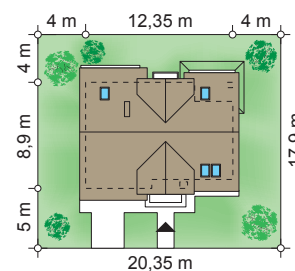
dach: dachówka cementowa lub ceramiczna, kąt nachylenia 42°
elewacje: tynk mineralny
strop: żelbetowy monolityczny
ściany: wewnętrzne: murowane
zewnętrzne: murowane dwuwarstwowe

pow. zabudowy:
107,04 m²

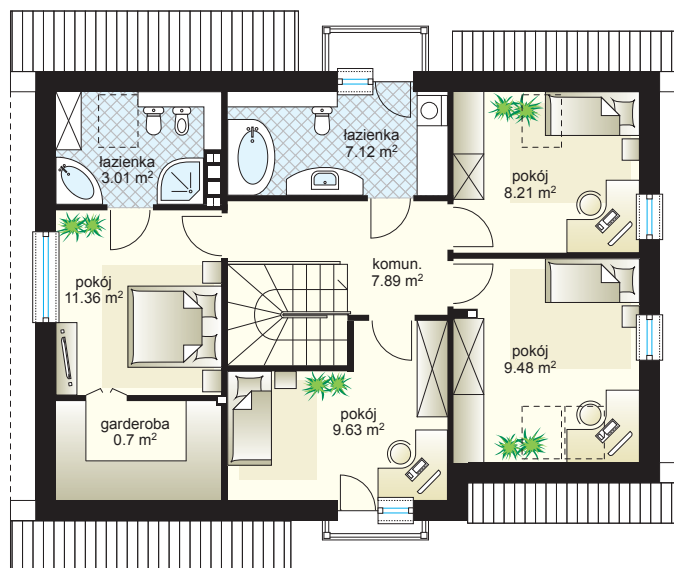
wys. bud.: 7,96 m
kubatura: 503,29 m³

Małowniczy dom dla 5-osobowej rodziny. Czytelny układ funkcjonalny osiągnięty został prostymi zabiegami zaś nieskomplikowana bryła to atut domu. Parter mieści salon z jadalnią, kuchnię, spiżarnię, wc oraz pomieszczenie gospodarcze. Poddasze to: 4 sypialnie oraz dwie łazienki. Sypialnia rodziców posiada osobną łazienkę.

minimalne wymiary działki:
20,35 x 17,90 m



parter:
60,10 m² + garaż 17,21 m²



poddasze:
57,40 m²

