



powierzchnia użytkowa **169,04 m²** + garaż 20,01 m²

cena za projekt:

brak danych

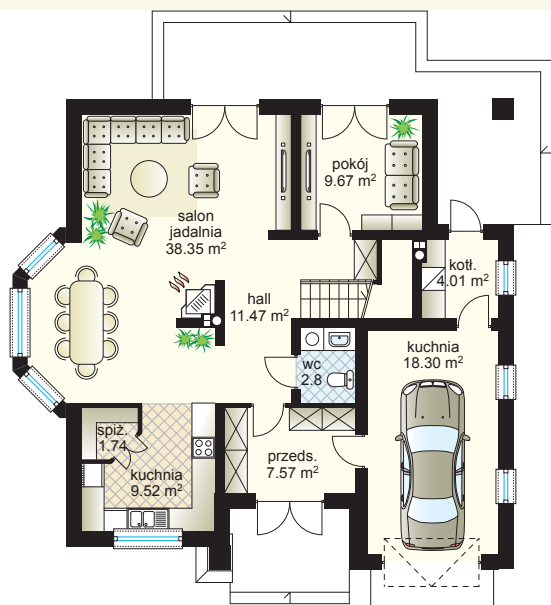
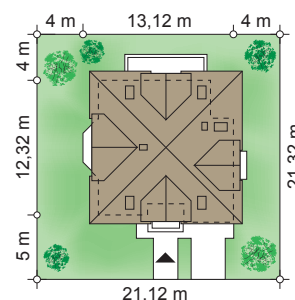
dach: dachówka cementowa lub ceramiczna, kąt nachylenia 42°
elewacje: tynk mineralny
strop: żelbetowy monolityczny
ściany: wewnętrzne: murowane
zewnętrzne: murowane dwuwarstwowe

pow. zabudowy:
145,41 m²

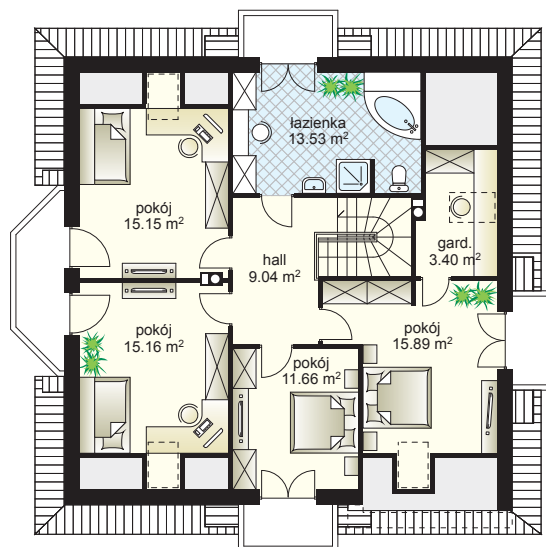
wys. bud.: 9,60 m
kubatura: 673,90 m³

Domek o spokojnej, tradycyjnej architekturze, przeznaczony dla 4-6-osobowej rodziny. Dostojny wygląd, obszerność pomieszczeń i prostota wykonania skłaniają do wyboru tego domu.

minimalne wymiary działki:
21,12 x 21,32 m



parter:
85,22 m² + garaż 20,01 m²



poddasze:
83,82 m²

