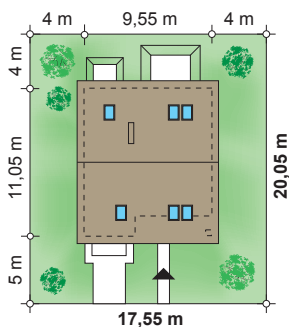




autor: arch. Jarosław Charkiewicz, arch. Tomasz Stryjewski



Prosty i praktyczny dom dla 4-osobowej rodziny. Parterowy dom z użytkowym poddaszem, otwartą na pokój dzienny kuchnią oraz kominkiem zapraszającym do spędzania miłych chwil w rodzinnym gronie. Na poddaszu mieszczą się trzy sypialnie, łazienka oraz garderoba.

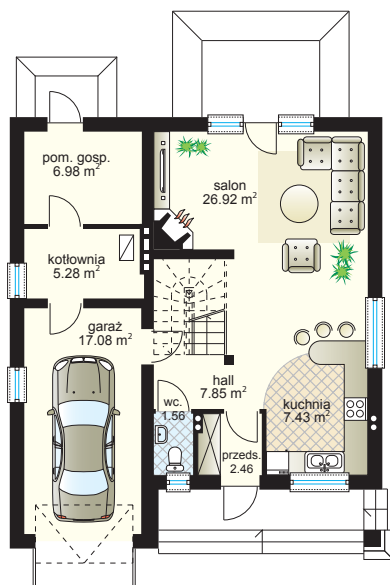
PROPOZYCJE ROZWIĄZAŃ MATERIAŁOWYCH:

dach:	dachówka cementowa lub ceramiczna, kął nach. 40°
elewacje:	tynek mineralny
strop:	żelbetowy monolityczny
ściany:	zewnątrzne: murowane dwuwarstwowe wewnętrzne: murowane

PARAMETRY:

pow. użytkowa:	107,99 m ² + garaż 17,08 m ²
pow. zabudowy:	105,53 m ²
wys. budynku:	8,36 m
kubatura:	442,30 m ³
min. wymiary działki:	17,55 x 20,05 m

parter:
58,48 m²
+ garaż 17,08 m²



poddasze:
49,51 m²

