

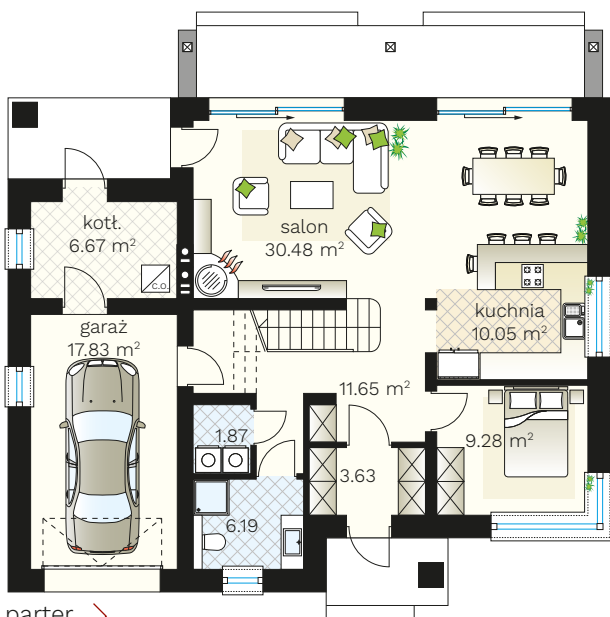
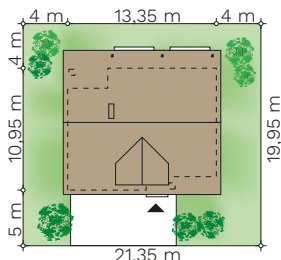
Alabaster 5

budynek jednorodzinny z poddaszem użytkowym



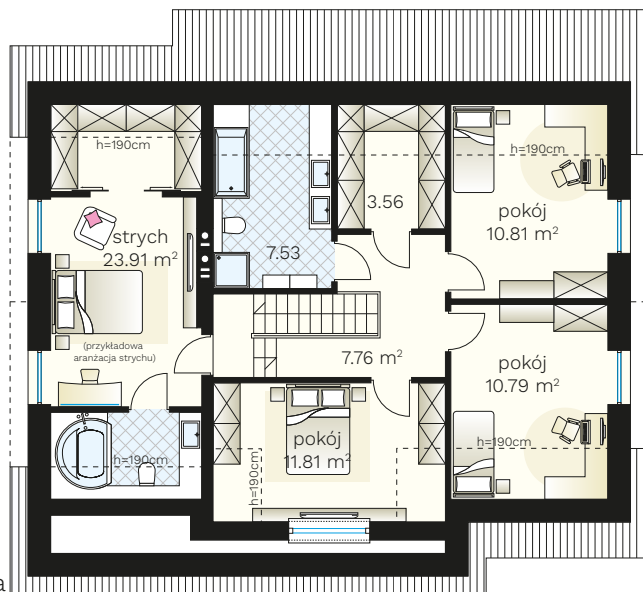
PARAMETRY BUDYNKU:

POW. UŻYTKOWA:	132,08 m² + garaż 17,83 m ²
POW. ZABUDOWY:	141,86 m ²
POW. CAŁKOWITA:	277,83 m ²
WYS. BUDYNKU:	8,95 m
TECHNOLOGIA BUDOWY:	murowany
DACH:	dwuspadowy, kąt 42°
MIN. WYMIARY DZIAŁKI:	21,35 x 19,95 m



parter >
79,82 m²
+ garaż 17,83 m²

poddasze >
52,26 m²
+ strych (przykładowa aranżacja)
23,91 m²



(85) 743 68 46

AUTORSKA PRACOWNIA ARCHITEKTONICZNA
arch. Jarosław Charkiewicz
15-427 Białystok, ul. Lipowa 6
e-mail: projekty@domoweklimaty.pl

domowe klimaty.pl
arch. Jarosław Charkiewicz