

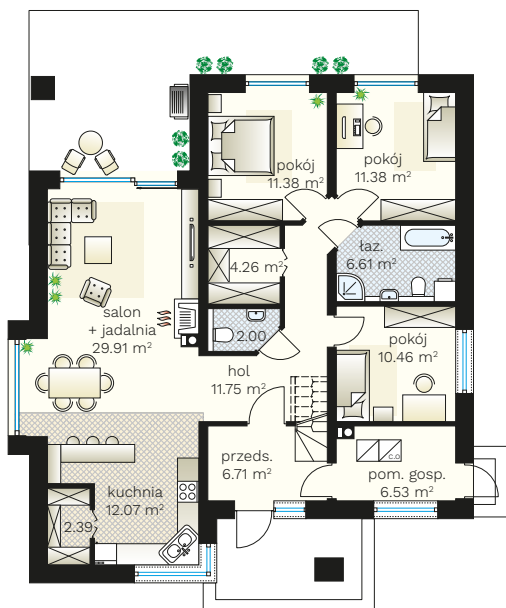
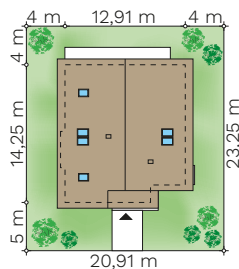
Bagatela IV DD

budynek jednorodzinny parterowy

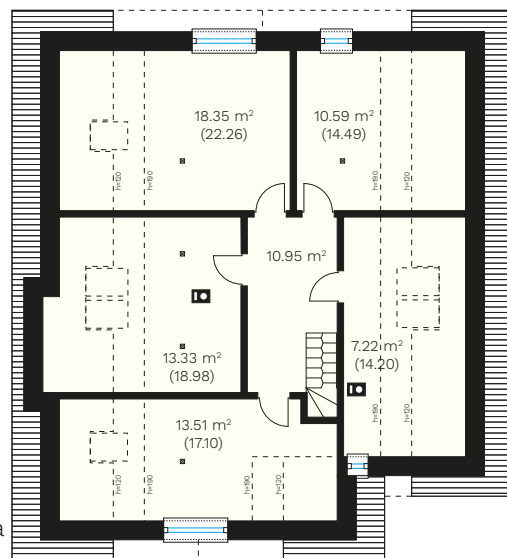


PARAMETRY BUDYNKU:

POW. UŻYTKOWA:	115,45 m²
POW. ZABUDOWY:	154,04 m ²
POW. CAŁKOWITA:	179,78 m ²
WYS. BUDYNKU:	8,26 m
TECHNOLOGIA BUDOWY:	murowany
DACH:	dwuspadowy, kąt 35°
MIN. WYMIARY DZIAŁKI:	20,91 x 23,25 m



parter >
115,45 m²



strych >
(przykładowa
aranżacja)
71,61 m²



(85) 743 68 46

AUTORSKA PRACOWNIA ARCHYTEKTONICZNA
arch. Jarosław Charkiewicz
15-427 Białystok, ul. Lipowa 6
e-mail: projekty@domoweklimaty.pl

domowe klimaty.pl
arch. Jarosław Charkiewicz