

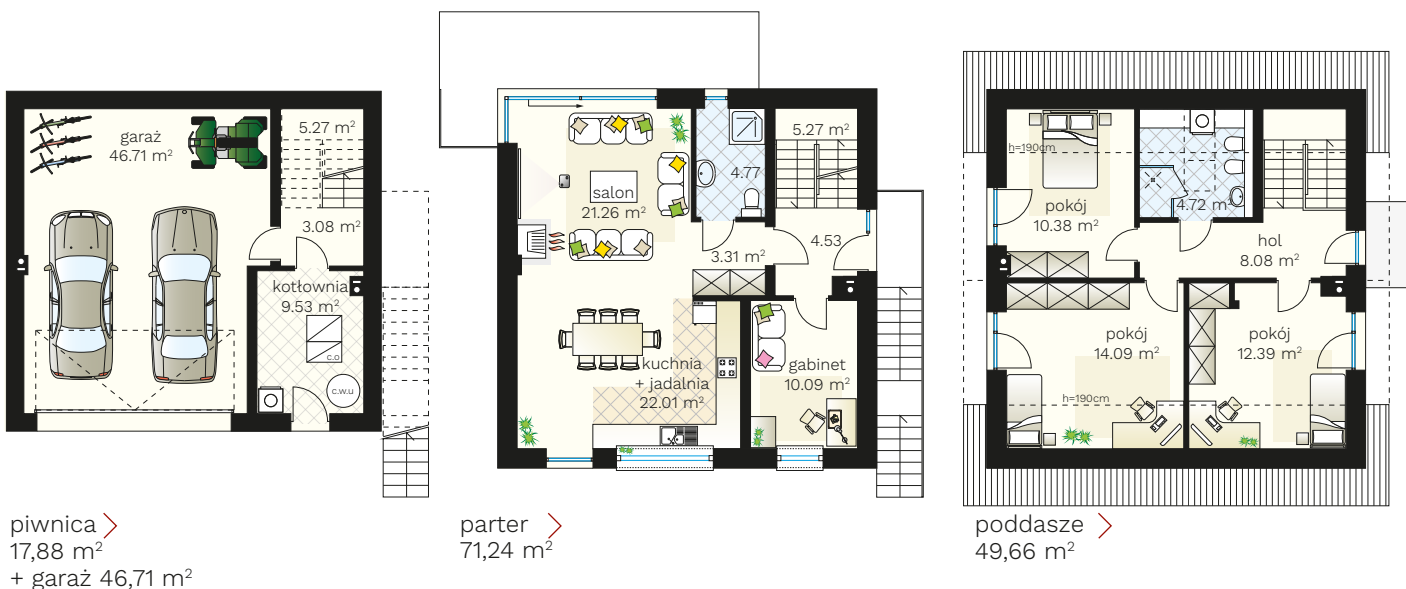
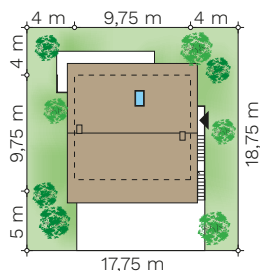
Dom na Stoku 5T

budynek jednorodzinny z poddaszem użytkowym



PARAMETRY BUDYNKU:

POW. UŻYTKOWA:	120,90 m² + garaż 46,71 m ²
POW. ZABUDOWY:	95,06 m ²
POW. CAŁKOWITA:	283,90 m ²
WYS. BUDYNKU:	8,97 m
TECHNOLOGIA BUDOWY:	murowany
DACH:	dwuspadowy, kąt 42°
MIN. WYMIARY DZIAŁKI:	17,75 x 18,75 m



piwnica >
17,88 m²
+ garaż 46,71 m²

parter >
71,24 m²

poddasze >
49,66 m²

 (85) 743 68 46

AUTORSKA PRACOWNIA ARCHITEKTONICZNA
arch. Jarosław Charkiewicz
15-427 Białystok, ul. Lipowa 6
e-mail: projekty@domoweklimaty.pl

domowe klimaty.pl
arch. Jarosław Charkiewicz