

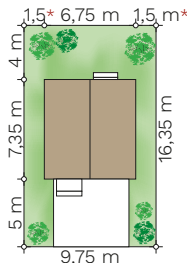
Drops

budynek jednorodzinny z poddaszem użytkowym

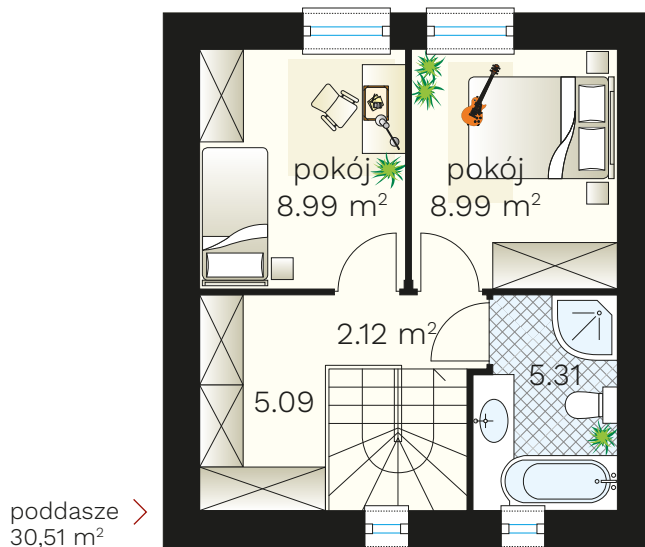
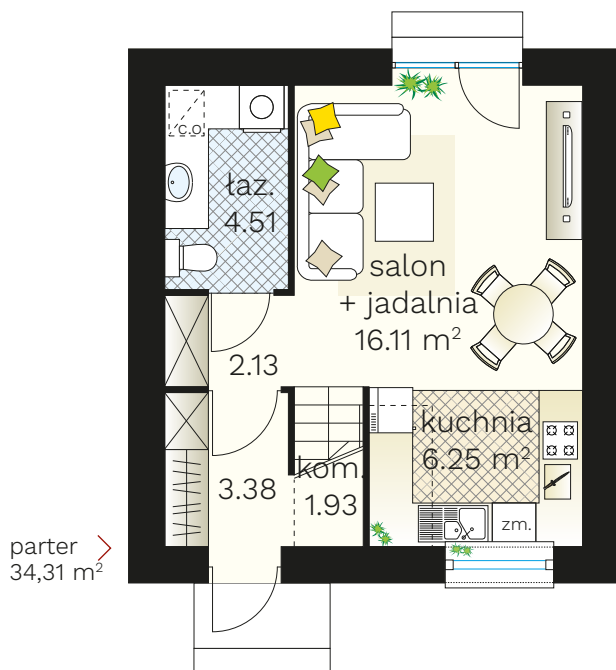


PARAMETRY BUDYNKU:

| | |
|-----------------------|----------------------------|
| POW. UŻYTKOWA: | 64,82 m² |
| POW. ZABUDOWY: | 49,61 m ² |
| POW. CAŁKOWITA: | 101,57 m ² |
| WYS. BUDYNKU: | 6,89 m |
| TECHNOLOGIA BUDOWY: | murowany |
| DACH: | dwuspadowy, kąt 25° |
| MIN. WYMIARY DZIAŁKI: | 9,75 x 16,35 m |



* - dla działki o szerokości do 16 m



(85) 743 68 46

AUTORSKA PRACOWNIA ARCHYTEKTONICZNA
 arch. Jarosław Charkiewicz
 15-427 Białystok, ul. Lipowa 6
 e-mail: projekty@domoweklimaty.pl

domowe klimaty.pl
 arch. Jarosław Charkiewicz