

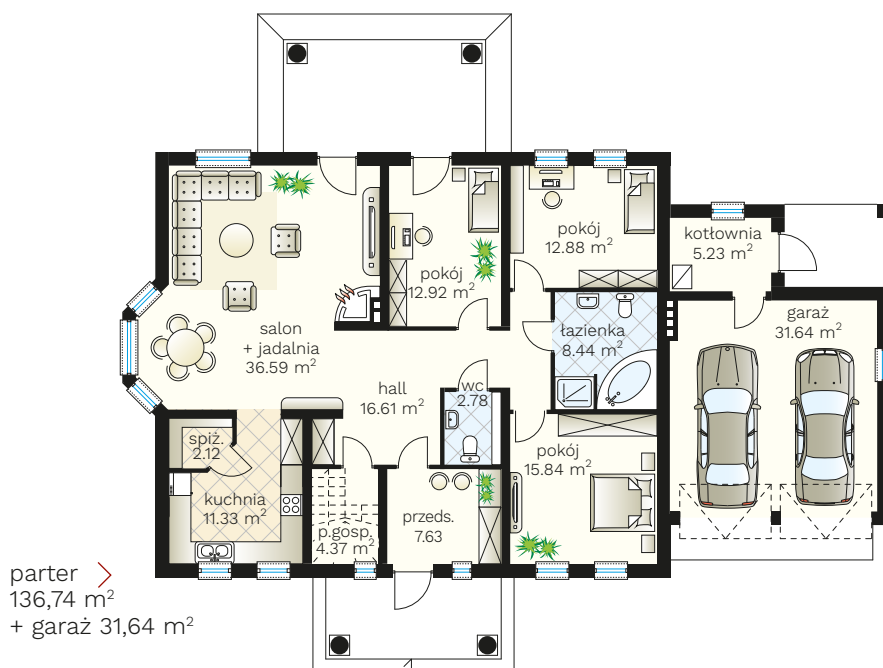
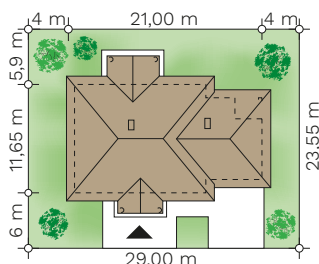
Goździk

budynek jednorodzinny parterowy



PARAMETRY BUDYNKU:

POW. UŻYTKOWA:	136,74 m² + garaż 31,64 m ²
POW. ZABUDOWY:	213,12 m ²
POW. CAŁKOWITA:	265,50 m ²
WYS. BUDYNKU:	8,16 m
TECHNOLOGIA BUDOWY:	murowany
DACH:	wielospadowy, kąt 35° i 42°
MIN. WYMIARY DZIAŁKI:	29,00 x 23,55 m



(85) 743 68 46

AUTORSKA PRACOWNIA ARCHITEKTONICZNA
arch. Jarosław Charkiewicz
15-427 Białystok, ul. Lipowa 6
e-mail: projekty@domoweklimaty.pl

domowe klimaty.pl
arch. Jarosław Charkiewicz