

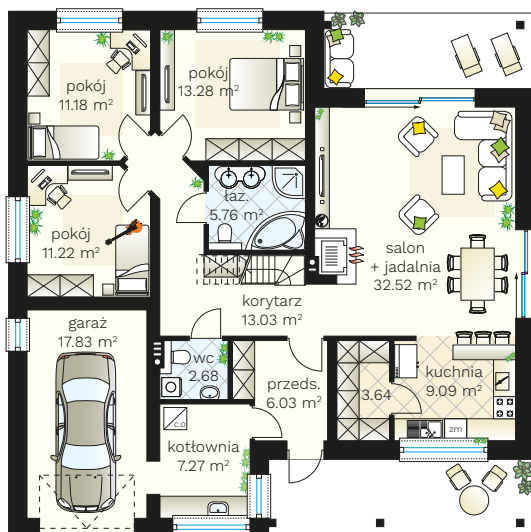
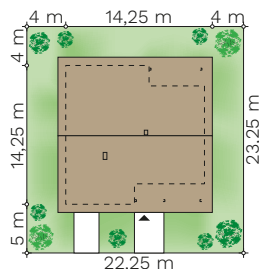
Gryf 3

budynek jednorodzinny parterowy

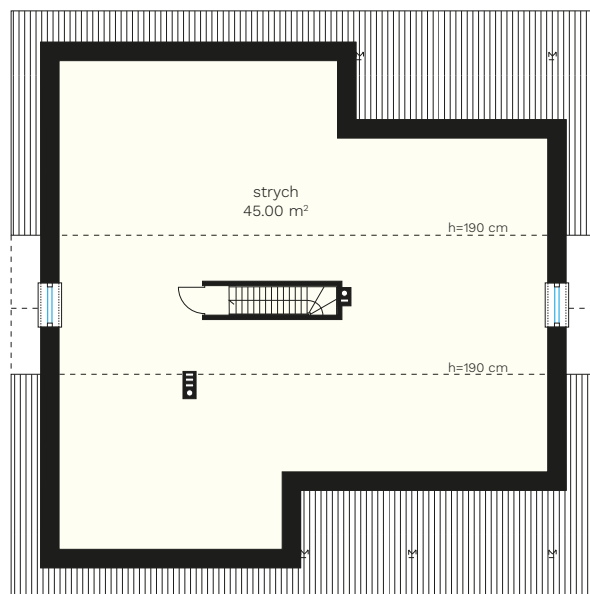


PARAMETRY BUDYNKU:

POW. UŻYTKOWA:	115,70 m² + garaż 17,83 m ²
POW. ZABUDOWY:	175,97 m ²
POW. CAŁKOWITA:	191,23 m ²
WYS. BUDYNKU:	6,76 m
TECHNOLOGIA BUDOWY:	murowany
DACH:	dwuspadowy, kąt 30°
MIN. WYMIARY DZIAŁKI:	22,25 x 23,25 m



parter >
115,70 m²
+ garaż 17,83 m²



strych >
(przykładowa
aranżacja)
45,00 m²



(85) 743 68 46

AUTORSKA PRACOWNIA ARCHITEKTONICZNA
arch. Jarosław Charkiewicz
15-427 Białystok, ul. Lipowa 6
e-mail: projekty@domoweklimaty.pl

domowe klimaty.pl
arch. Jarosław Charkiewicz