

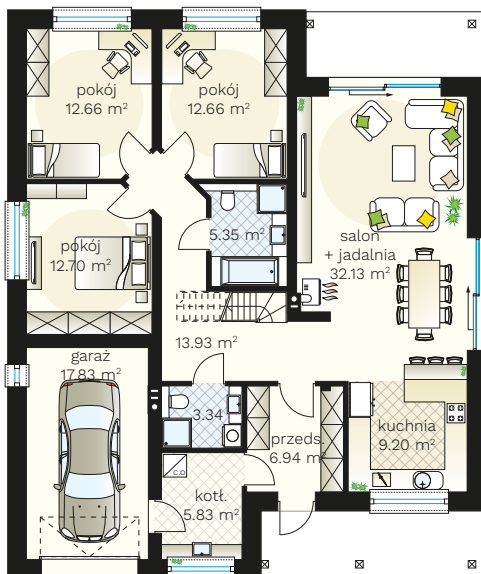
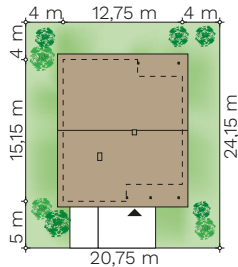
Gryf 5

budynek jednorodzinny parterowy



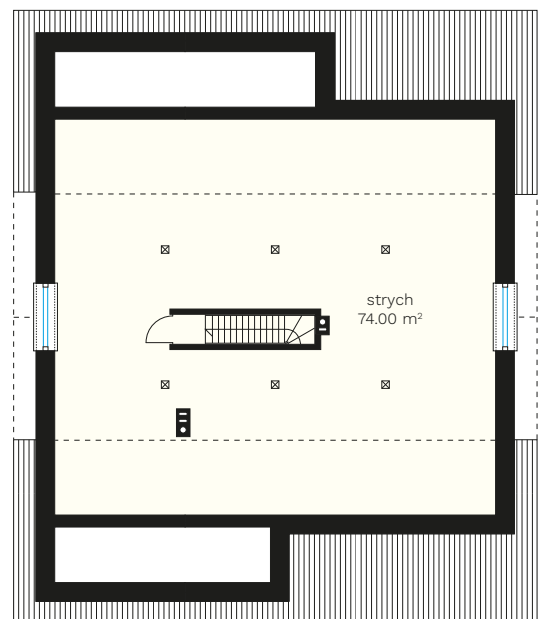
PARAMETRY BUDYNKU:

POW. UŻYTKOWA:	114,74 m² + garaż 17,83 m ²
POW. ZABUDOWY:	173,72 m ²
POW. CAŁKOWITA:	m ²
WYS. BUDYNKU:	7,81 m
TECHNOLOGIA BUDOWY:	murowany
DACH:	dwuspadowy, kąt 30°
MIN. WYMIARY DZIAŁKI:	20,75 x 24,15 m



parter >
114,74 m²
+ garaż 17,83 m²

strych >
(przykładowa
aranżacja)
74,00 m²



(85) 743 68 46

AUTORSKA PRACOWNIA ARCHITEKTONICZNA
arch. Jarosław Charkiewicz
15-427 Białystok, ul. Lipowa 6
e-mail: projekty@domoweklimaty.pl

domowe klimaty.pl
arch. Jarosław Charkiewicz