

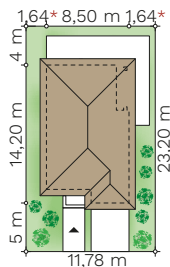
Guliwer

budynek jednorodzinny piętrowy

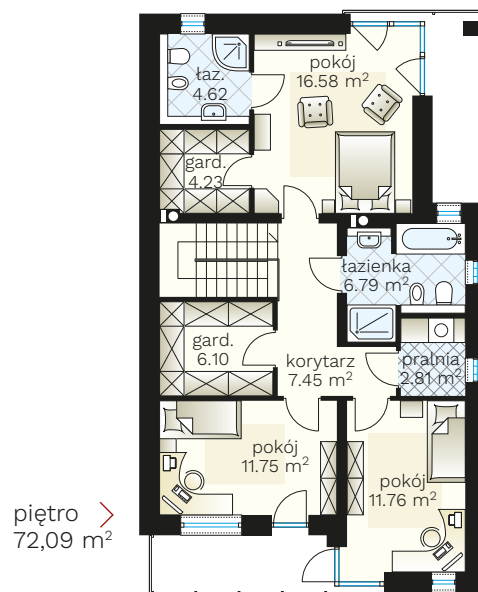
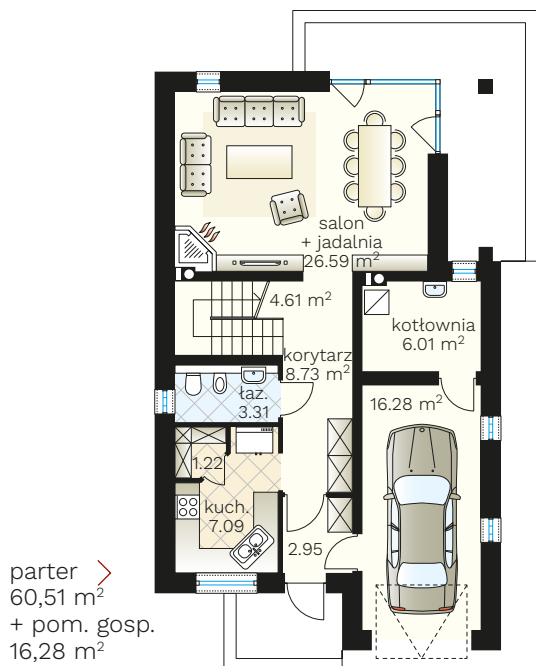


PARAMETRY BUDYNKU:

POW. UŻYTKOWA:	132,60 m² + p.g. 16,28 m ²
POW. ZABUDOWY:	108,22 m ²
POW. CAŁKOWITA:	244,10 m ²
WYS. BUDYNKU:	8,52 m
TECHNOLOGIA BUDOWY:	murowany
DACH:	wielospadowy, kąt 25°
MIN. WYMIARY DZIAŁKI:	11,78 x 23,20 m



* - dla działki o szerokości do 16 m



(85) 743 68 46

AUTORSKA PRACOWNIA ARCHITEKTONICZNA
arch. Jarosław Charkiewicz
15-427 Białystok, ul. Lipowa 6
e-mail: projekty@domoweklimaty.pl

domowe klimaty.pl
arch. Jarosław Charkiewicz