

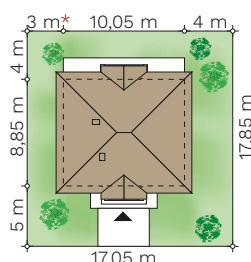
Kastor 3

budynek jednorodzinny piętrowy

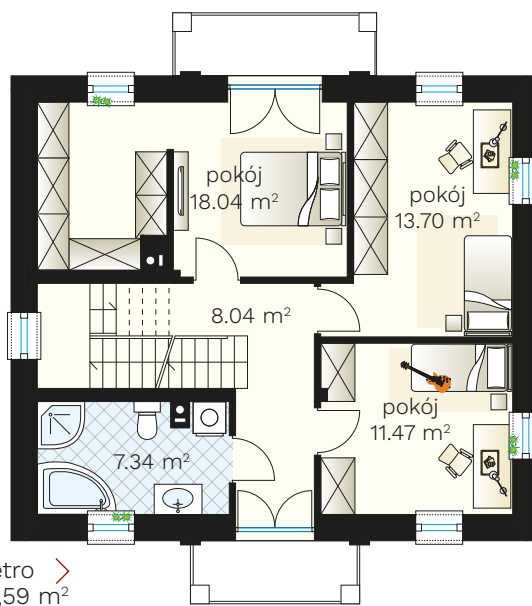
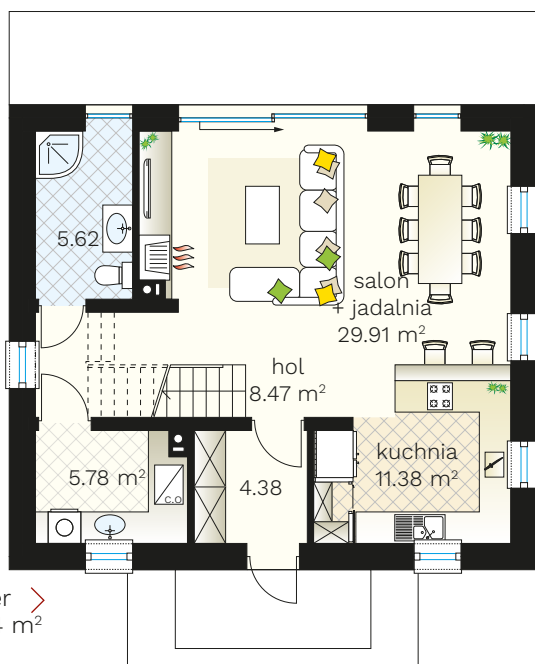


PARAMETRY BUDYNKU:

POW. UŻYTKOWA:	124,13 m²
POW. ZABUDOWY:	88,94 m ²
POW. CAŁKOWITA:	196,73 m ²
WYS. BUDYNKU:	9,41 m
TECHNOLOGIA BUDOWY:	murowany
DACH:	wielospadowy, kąt 30°
MIN. WYMIARY DZIAŁKI:	17,05 x 17,85 m



* - przy zmianie adaptacyjnej



(85) 743 68 46

AUTORSKA PRACOWNIA ARCHITEKTONICZNA
arch. Jarosław Charkiewicz
15-427 Białystok, ul. Lipowa 6
e-mail: projekty@domoweklimaty.pl

domowe klimaty.pl
arch. Jarosław Charkiewicz