

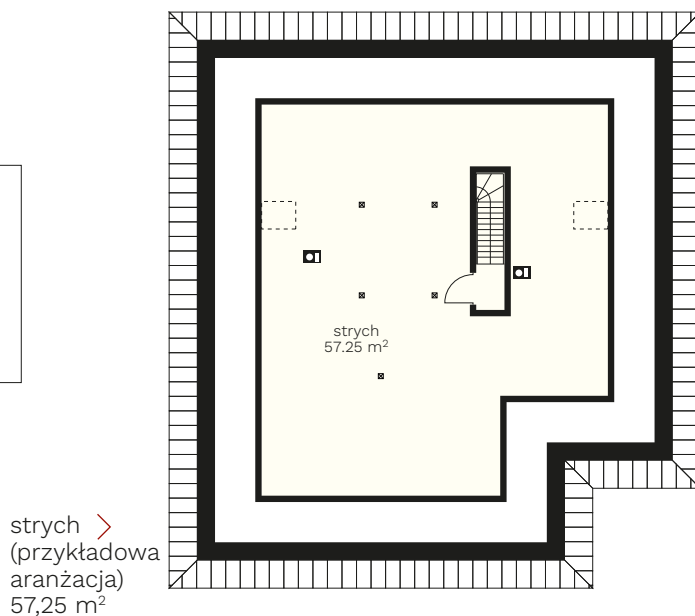
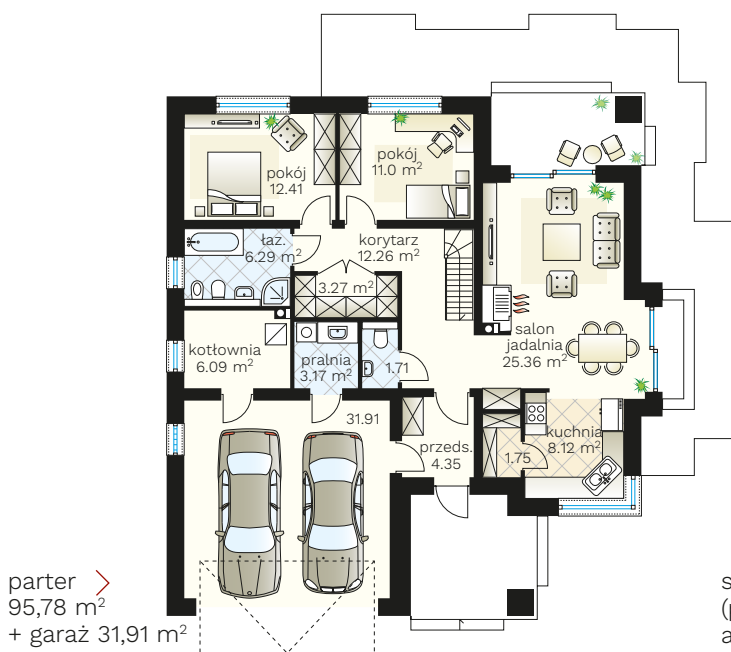
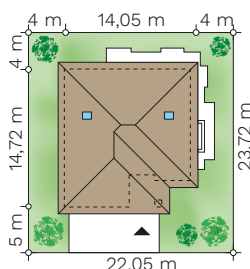
Lupo II

budynek jednorodzinny parterowy



PARAMETRY BUDYNKU:

POW. UŻYTKOWA:	95,78 m² + garaż 31,91 m ²
POW. ZABUDOWY:	191,63 m ²
POW. CAŁKOWITA:	198,70 m ²
WYS. BUDYNKU:	8,07 m
TECHNOLOGIA BUDOWY:	murowany
DACH:	wielospadowy, kąt 35°
MIN. WYMIARY DZIAŁKI:	22,05 x 23,72 m



(85) 743 68 46

AUTORSKA PRACOWNIA ARCHYTEKTONICZNA
arch. Jarosław Charkiewicz
15-427 Białystok, ul. Lipowa 6
e-mail: projekty@domoweklimaty.pl

domowe klimaty.pl
arch. Jarosław Charkiewicz