

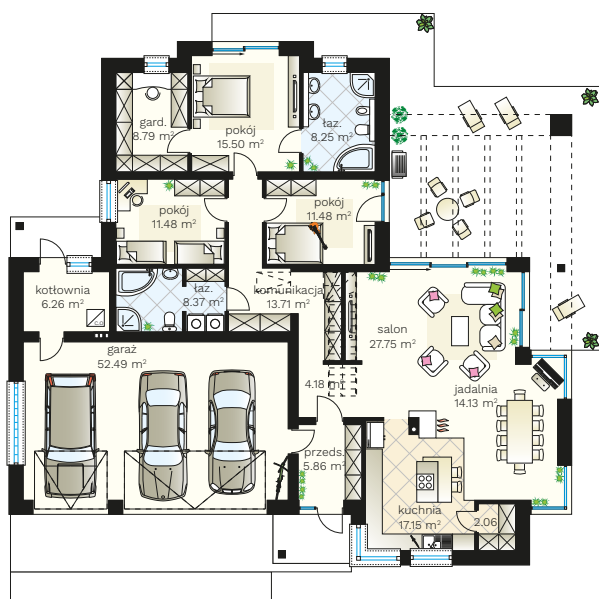
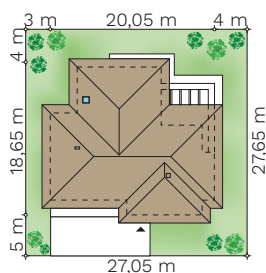
# Maciejka III

budynek jednorodzinny parterowy

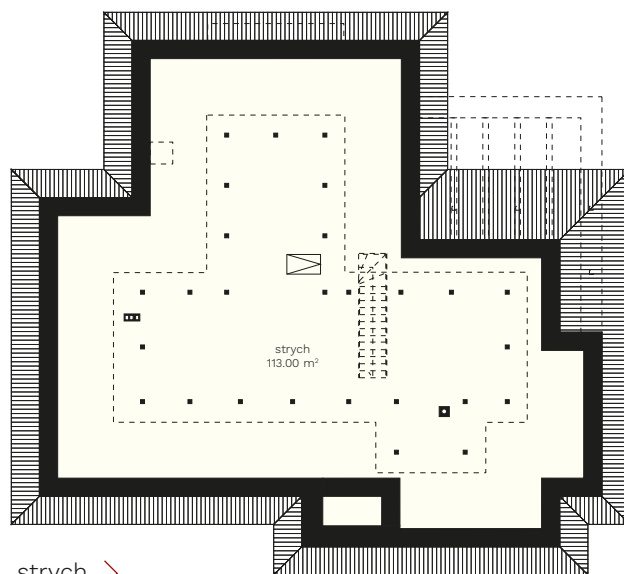


## PARAMETRY BUDYNKU:

POW. UŻYTKOWA:	<b>155,39 m<sup>2</sup></b> + garaż 52,49 m <sup>2</sup>
POW. ZABUDOWY:	265,62 m <sup>2</sup>
POW. CAŁKOWITA:	370,64 m <sup>2</sup>
WYS. BUDYNKU:	8,12 m
TECHNOLOGIA BUDOWY:	murowany
DACH:	wielospadowy, kąt 35°
MIN. WYMIARY DZIAŁKI:	27,05 x 27,65 m



parter >  
155,39 m<sup>2</sup>  
+ garaż 52,49 m<sup>2</sup>



strych >  
(przykładowa  
aranżacja)  
113,00 m<sup>2</sup>



(85) 743 68 46

AUTORSKA PRACOWNIA ARCHYTEKTONICZNA  
arch. Jarosław Charkiewicz  
15-427 Białystok, ul. Lipowa 6  
e-mail: projekty@domoweklimaty.pl

domowe klimaty.pl  
arch. Jarosław Charkiewicz