

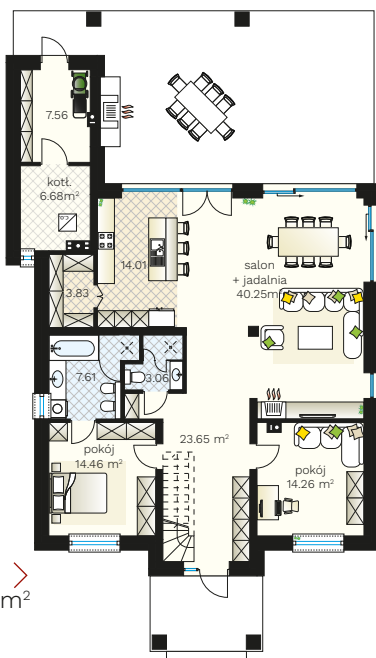
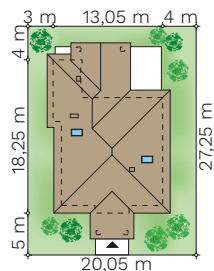
# Mazurek

budynek jednorodzinny parterowy

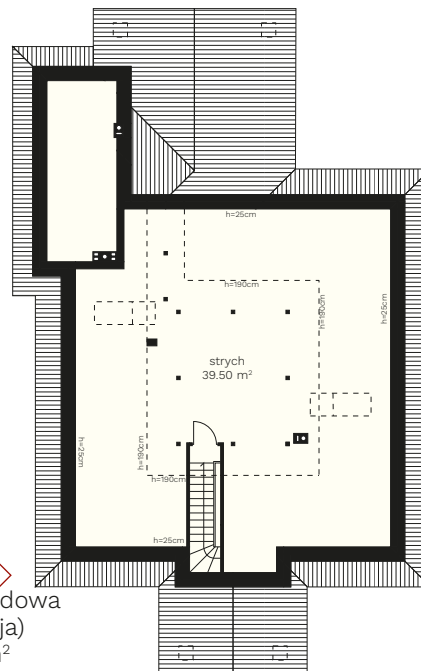


## PARAMETRY BUDYNKU:

POW. UŻYTKOWA:	<b>135,37 m<sup>2</sup></b>
POW. ZABUDOWY:	176,50 m <sup>2</sup>
POW. CAŁKOWITA:	187,94 m <sup>2</sup>
WYS. BUDYNKU:	8,03 m
TECHNOLOGIA BUDOWY:	murowany
DACH:	wielospadowy, kąt 34°
MIN. WYMIARY DZIAŁKI:	20,05 x 27,25 m



parter >  
135,37 m<sup>2</sup>



strych >  
(przykładowa  
aranżacja)  
39,50 m<sup>2</sup>



(85) 743 68 46

AUTORSKA PRACOWNIA ARCHITEKTONICZNA  
arch. Jarosław Charkiewicz  
15-427 Białystok, ul. Lipowa 6  
e-mail: projekty@domoweklimaty.pl

domowe klimaty.pl  
arch. Jarosław Charkiewicz