

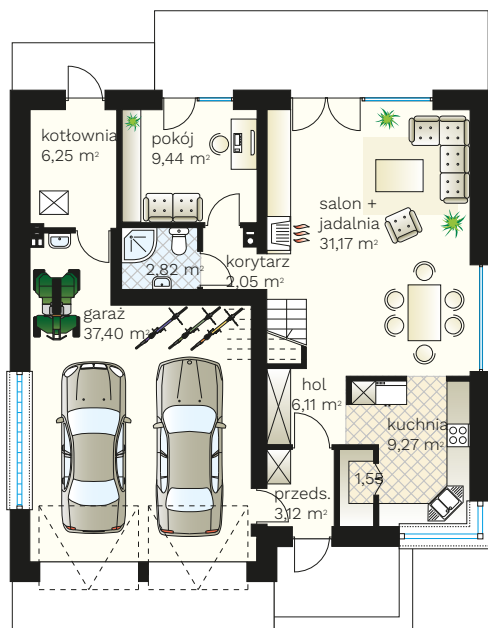
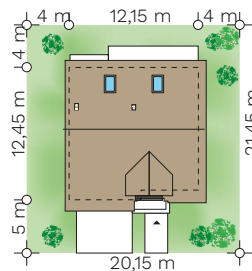
# Miki

budynek jednorodzinny z poddaszem użytkowym

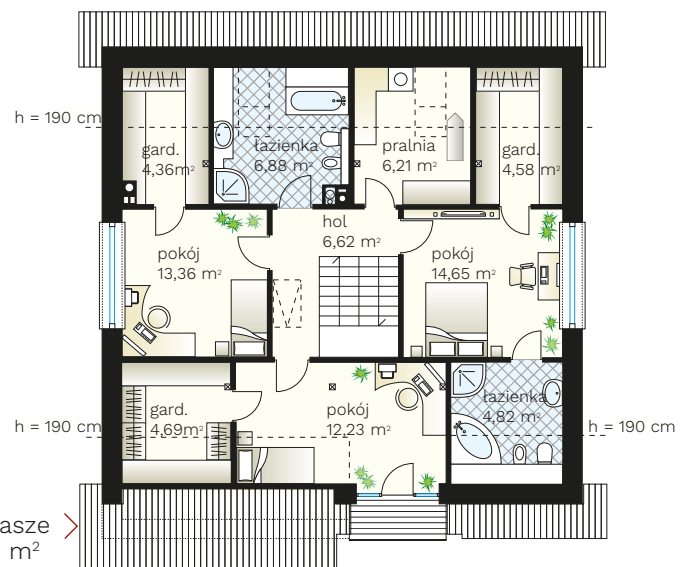


## PARAMETRY BUDYNKU:

|                       |  |
|-----------------------|--|
| POW. UŻYTKOWA:        | <b>150,18 m<sup>2</sup></b> + garaż 37,40 m <sup>2</sup> |
| POW. ZABUDOWY:        | 146,41 m <sup>2</sup>                                    |
| POW. CAŁKOWITA:       | 323,97 m <sup>2</sup>                                    |
| WYS. BUDYNKU:         | 9,32 m   |
| TECHNOLOGIA BUDOWY:   | murowany   |
| DACH:                 | dwuspadowy, kąt 40°                                      |
| MIN. WYMIARY DZIAŁKI: | 20,15 x 21,45 m  |



parter >  
71,78 m<sup>2</sup>  
+ garaż  
37,40 m<sup>2</sup>



poddasze >  
78,40 m<sup>2</sup>



(85) 743 68 46

AUTORSKA PRACOWNIA ARCHYTEKTONICZNA  
arch. Jarosław Charkiewicz  
15-427 Białystok, ul. Lipowa 6  
e-mail: projekty@domoweklimaty.pl

domowe klimaty.pl  
arch. Jarosław Charkiewicz