

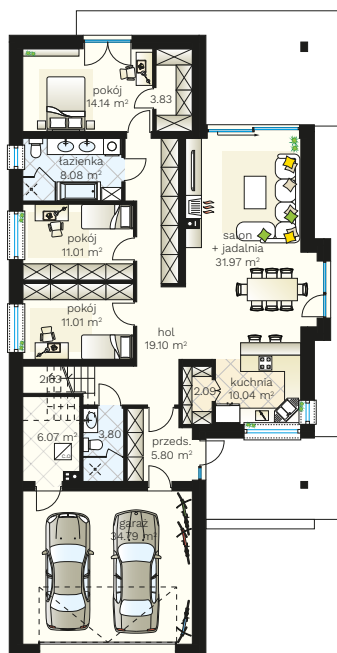
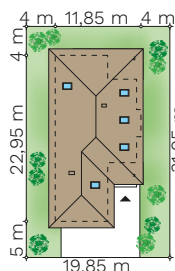
Origami 5

budynek jednorodzinny parterowy

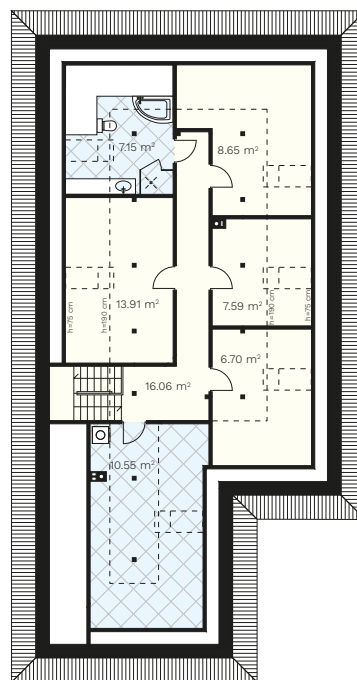


PARAMETRY BUDYNKU:

POW. UŻYTKOWA:	129,78 m² + garaż 34,79 m ²
POW. ZABUDOWY:	214,84 m ²
POW. CAŁKOWITA:	230,98 m ²
WYS. BUDYNKU:	7,98 m
TECHNOLOGIA BUDOWY:	murowany
DACH:	wielospadowy, kąt 35°
MIN. WYMIARY DZIAŁKI:	19,85 x 31,95 m



parter >
129,57 m²
+ garaż 34,79 m²



strych >
(przykładowa
aranżacja)
70,62 m²



(85) 743 68 46

AUTORSKA PRACOWNIA ARCHITEKTONICZNA
arch. Jarosław Charkiewicz
15-427 Białystok, ul. Lipowa 6
e-mail: projekty@domoweklimaty.pl

domowe klimaty.pl
arch. Jarosław Charkiewicz