

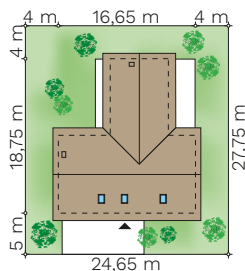
Pasat

budynek jednorodzinny z poddaszem użytkowym

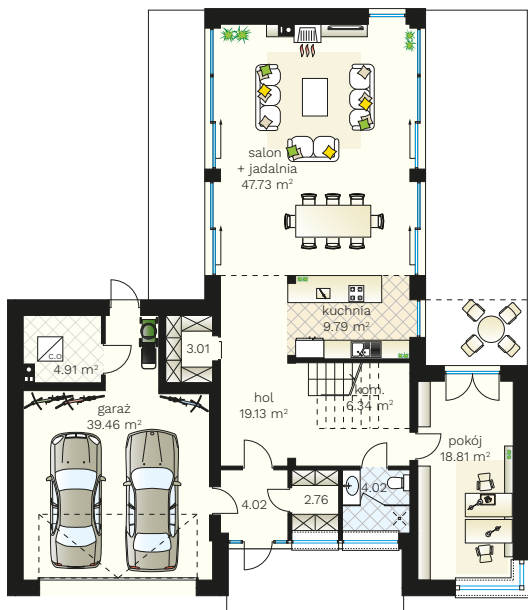


PARAMETRY BUDYNKU:

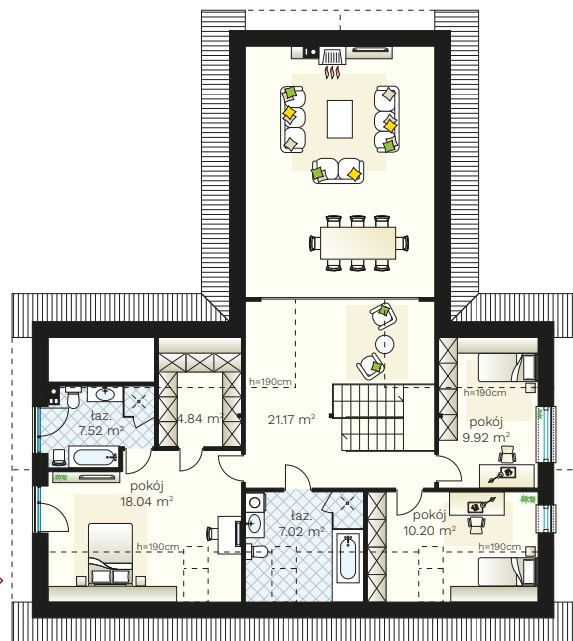
POW. UŻYTKOWA:	199,23 m² + garaż 39,46 m ²
POW. ZABUDOWY:	222,91 m ²
POW. CAŁKOWITA:	392,43 m ²
WYS. BUDYNKU:	8,26 m
TECHNOLOGIA BUDOWY:	murowany
DACH:	dwuspadowy, kąt 40°
MIN. WYMIARY DZIAŁKI:	24,65 x 27,75 m



parter >
120,52 m²
+ garaż
39,46 m²



poddasze >
78,71 m²



(85) 743 68 46

AUTORSKA PRACOWNIA ARCHYTEKTONICZNA
arch. Jarosław Charkiewicz
15-427 Białystok, ul. Lipowa 6
e-mail: projekty@domoweklimaty.pl

domowe klimaty.pl
arch. Jarosław Charkiewicz