

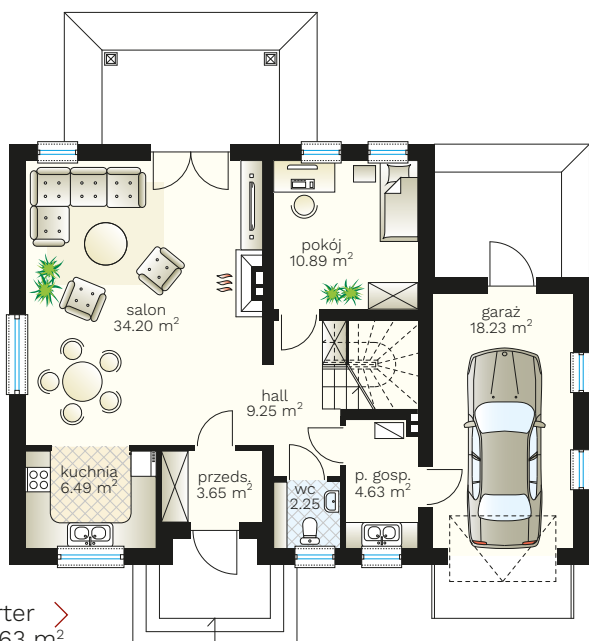
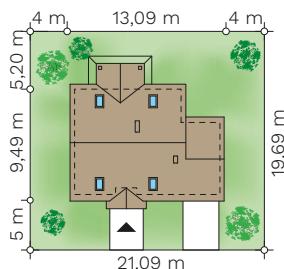
Promyk

budynek jednorodzinny z poddaszem użytkowym

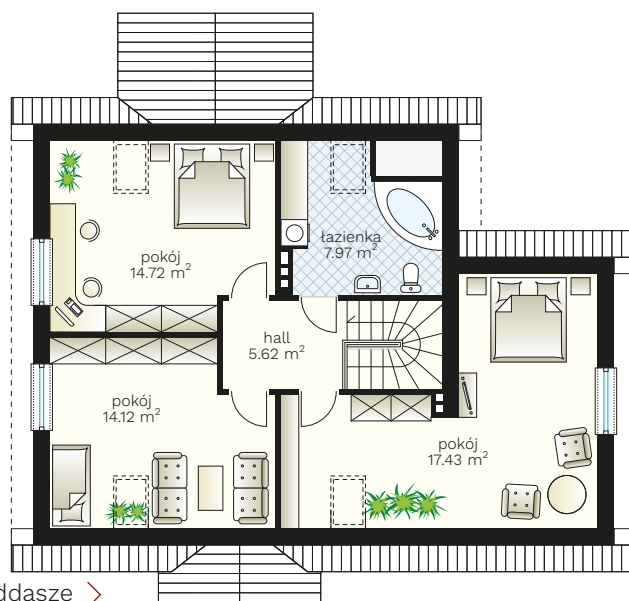


PARAMETRY BUDYNKU:

POW. UŻYTKOWA:	129,96 m² + garaż 18,23 m ²
POW. ZABUDOWY:	115,08 m ²
POW. CAŁKOWITA:	186,79 m ²
WYS. BUDYNKU:	8,37 m
TECHNOLOGIA BUDOWY:	murowany
DACH:	dwuspadowy, kąt 42°
MIN. WYMIARY DZIAŁKI:	21,09 x 19,69 m



parter >
70,63 m²
+ garaż 18,23 m²



poddasze >
59,33 m²



(85) 743 68 46

AUTORSKA PRACOWNIA ARCHITEKTONICZNA
arch. Jarosław Charkiewicz
15-427 Białystok, ul. Lipowa 6
e-mail: projekty@domoweklimaty.pl

domowe klimaty.pl
arch. Jarosław Charkiewicz