

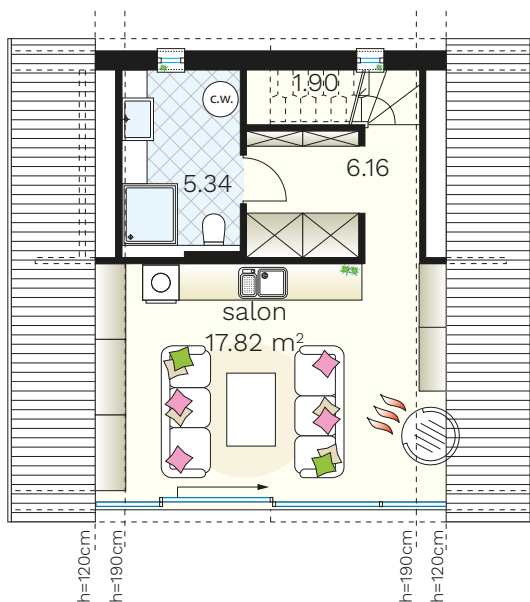
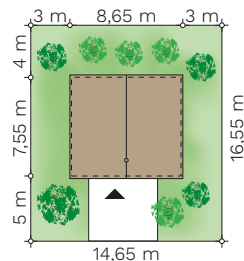
Przygoda 4 D

budynek jednorodzinny parterowy

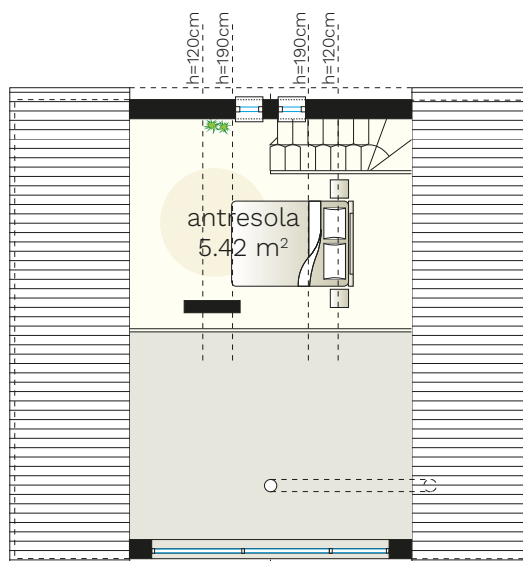


PARAMETRY BUDYNKU:

POW. UŻYTKOWA:	31,22 m²
POW. ZABUDOWY:	63,50 m ²
POW. CAŁKOWITA:	63,50 m ²
WYS. BUDYNKU:	6,38 m
TECHNOLOGIA BUDOWY:	drewniany
DACH:	dwuspadowy, kąt 55°
MIN. WYMIARY DZIAŁKI:	14,65 x 16,55 m



parter >
31,22 m²



antresola >
(przykładowa
aranżacja)
5,42 m²



(85) 743 68 46

AUTORSKA PRACOWNIA ARCHITEKTONICZNA
arch. Jarosław Charkiewicz
15-427 Białystok, ul. Lipowa 6
e-mail: projekty@domoweklimaty.pl

domowe klimaty.pl
arch. Jarosław Charkiewicz