

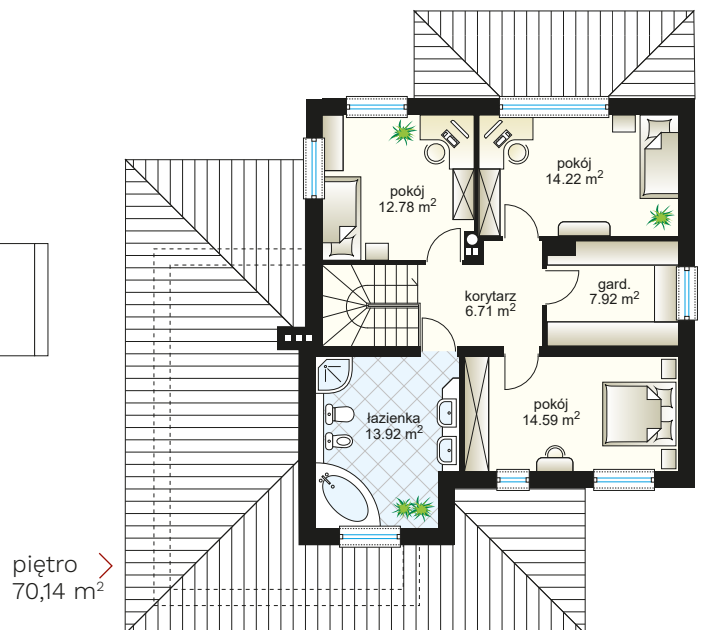
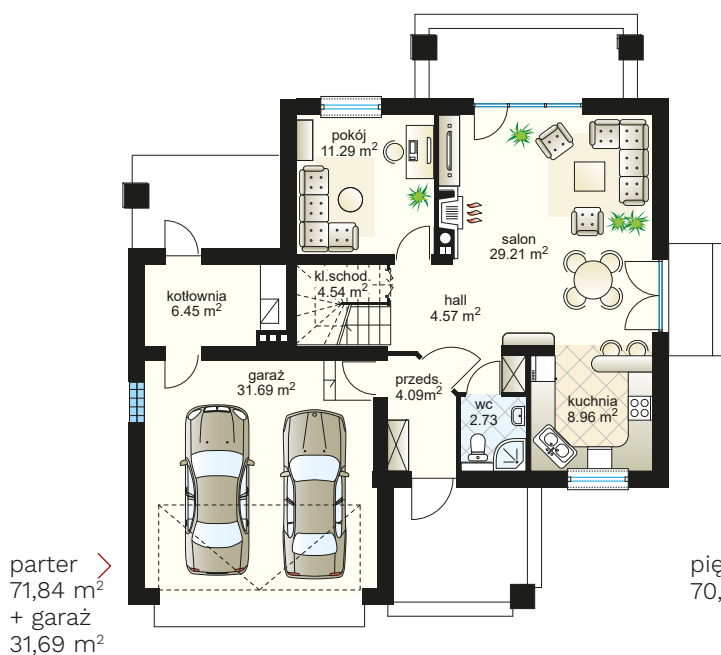
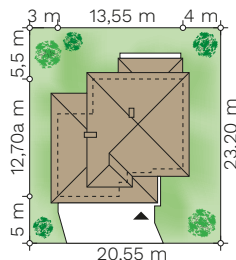
Robinson N

budynek jednorodzinny piętrowy



PARAMETRY BUDYNKU:

POW. UŻYTKOWA:	141,98 m² + garaż 31,69 m ²
POW. ZABUDOWY:	162,64 m ²
POW. CAŁKOWITA:	206,06 m ²
WYS. BUDYNKU:	8,75 m
TECHNOLOGIA BUDOWY:	murowany
DACH:	wielospadowy, kąt 25°
MIN. WYMIARY DZIAŁKI:	20,55 x 23,20 m



(85) 743 68 46

AUTORSKA PRACOWNIA ARCHITEKTONICZNA
arch. Jarosław Charkiewicz
15-427 Białystok, ul. Lipowa 6
e-mail: projekty@domoweklimaty.pl

domowe klimaty.pl
arch. Jarosław Charkiewicz