

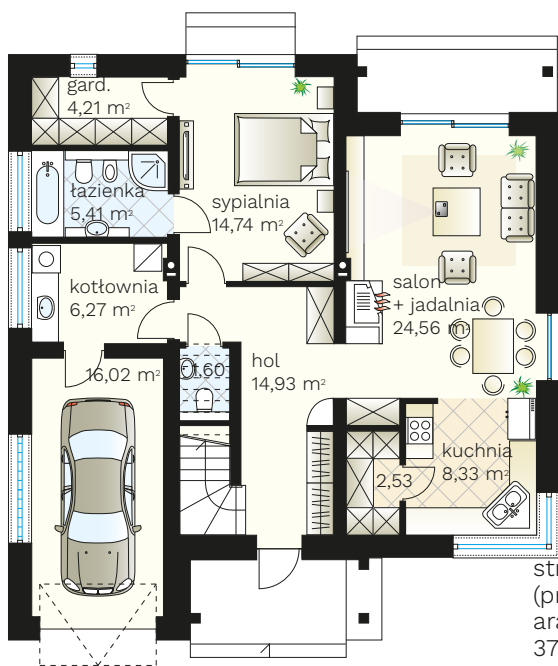
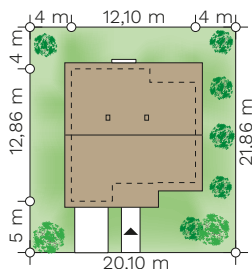
Smart

budynek jednorodzinny parterowy



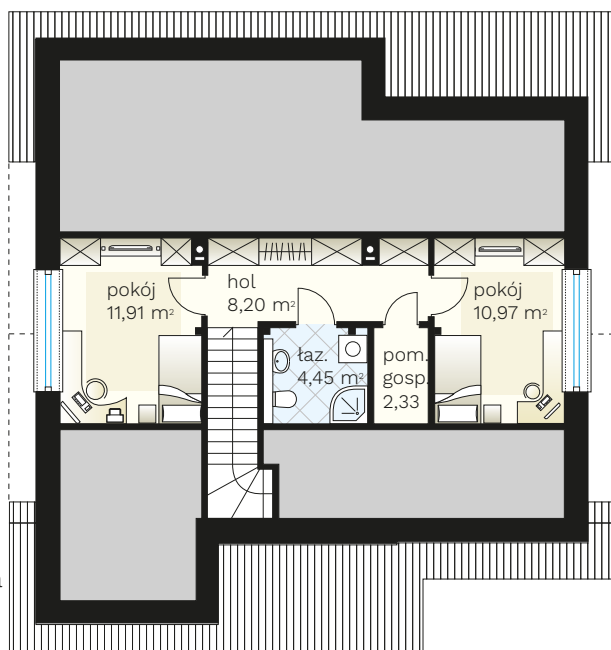
PARAMETRY BUDYNKU:

POW. UŻYTKOWA:	82,58 m² + p.g. 16,02 m ²
POW. ZABUDOWY:	135,24 m ²
POW. CAŁKOWITA:	153,80 m ²
WYS. BUDYNKU:	7,13 m
TECHNOLOGIA BUDOWY:	murowany
DACH:	dwuspadowy, kąt 30°
MIN. WYMIARY DZIAŁKI:	20,10 x 21,86 m



parter >
82,58 m²
+ pom.
gosp.
16,02 m²

strych >
(przykładowa
aranżacja)
37,86 m²



(85) 743 68 46

AUTORSKA PRACOWNIA ARCHITEKTONICZNA
arch. Jarosław Charkiewicz
15-427 Białystok, ul. Lipowa 6
e-mail: projekty@domoweklimaty.pl

domowe klimaty.pl
arch. Jarosław Charkiewicz