

# Verona IV

budynek jednorodzinny piętrowy

Zobacz  
więcej

[bit.ly/2nRz3Va](https://bit.ly/2nRz3Va)



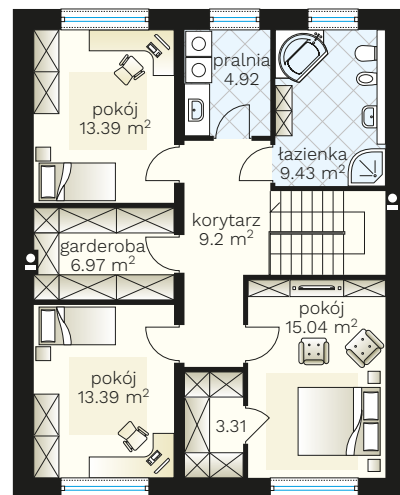
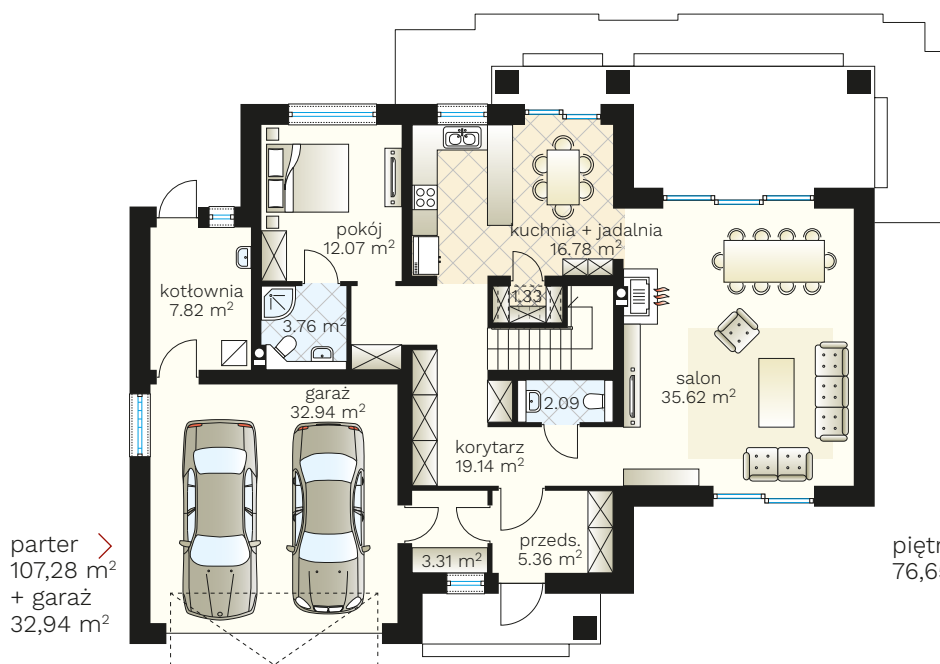
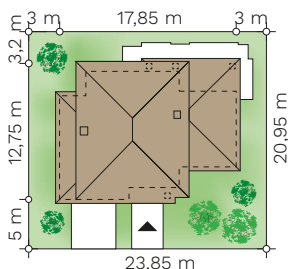
Dowiedz się  
więcej na  
forum

[bit.ly/2BhfXLu](https://bit.ly/2BhfXLu)



## PARAMETRY BUDYNKU:

POW. UŻYTKOWA:	<b>182,93 m<sup>2</sup></b> + garaż 32,94 m <sup>2</sup>
POW. ZABUDOWY:	211,54 m <sup>2</sup>
POW. CAŁKOWITA:	328,15 m <sup>2</sup>
WYS. BUDYNKU:	8,98 m
TECHNOLOGIA BUDOWY:	murowany
DACH:	wielospadowy, kąt 25°
MIN. WYMIARY DZIAŁKI:	23,85 x 20,95 m



(85) 743 68 46

AUTORSKA PRACOWNIA ARCHITEKTONICZNA  
arch. Jarosław Charkiewicz  
15-427 Białystok, ul. Lipowa 6  
e-mail: projekty@domoweklimaty.pl

domowe klimaty.pl  
arch. Jarosław Charkiewicz