

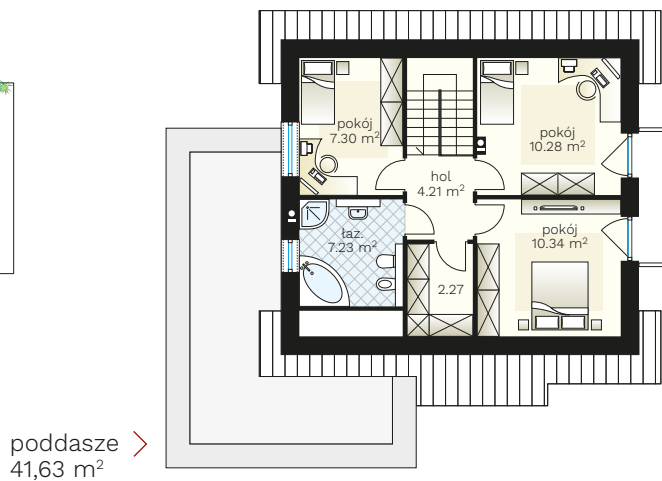
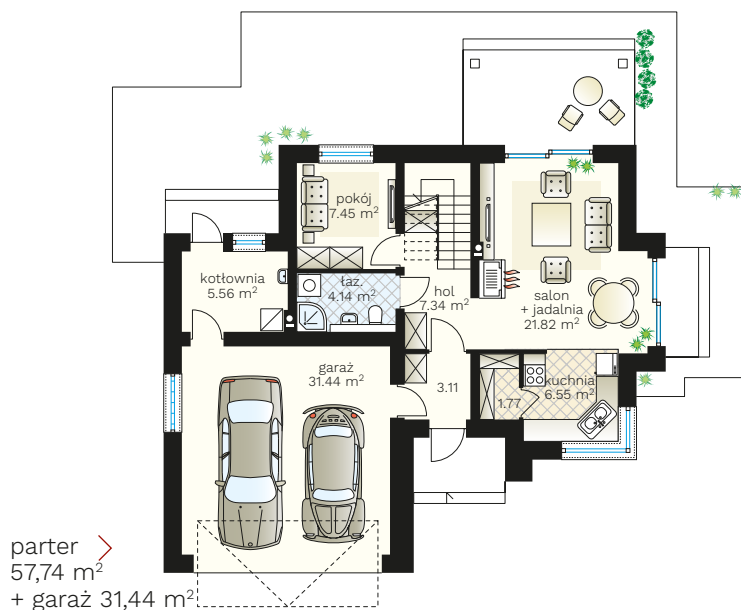
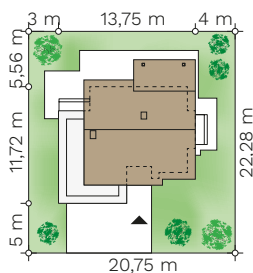
# Argo Mini G2

budynek jednorodzinny z poddaszem użytkowym



## PARAMETRY BUDYNKU:

POW. UŻYTKOWA:	<b>99,37 m<sup>2</sup></b> + garaż 31,44 m <sup>2</sup>
POW. ZABUDOWY:	129,98 m <sup>2</sup>
POW. CAŁKOWITA:	235,86 m <sup>2</sup>
WYS. BUDYNKU:	8,41 m
TECHNOLOGIA BUDOWY:	murowany
DACH:	dwuspadowy, kąt 42°
MIN. WYMIARY DZIAŁKI:	20,75 x 22,28 m



(85) 743 68 46

AUTORSKA PRACOWNIA ARCHYTEKTONICZNA  
arch. Jarosław Charkiewicz  
15-427 Białystok, ul. Lipowa 6  
e-mail: projekty@domoweklimaty.pl

domowe klimaty.pl  
arch. Jarosław Charkiewicz