

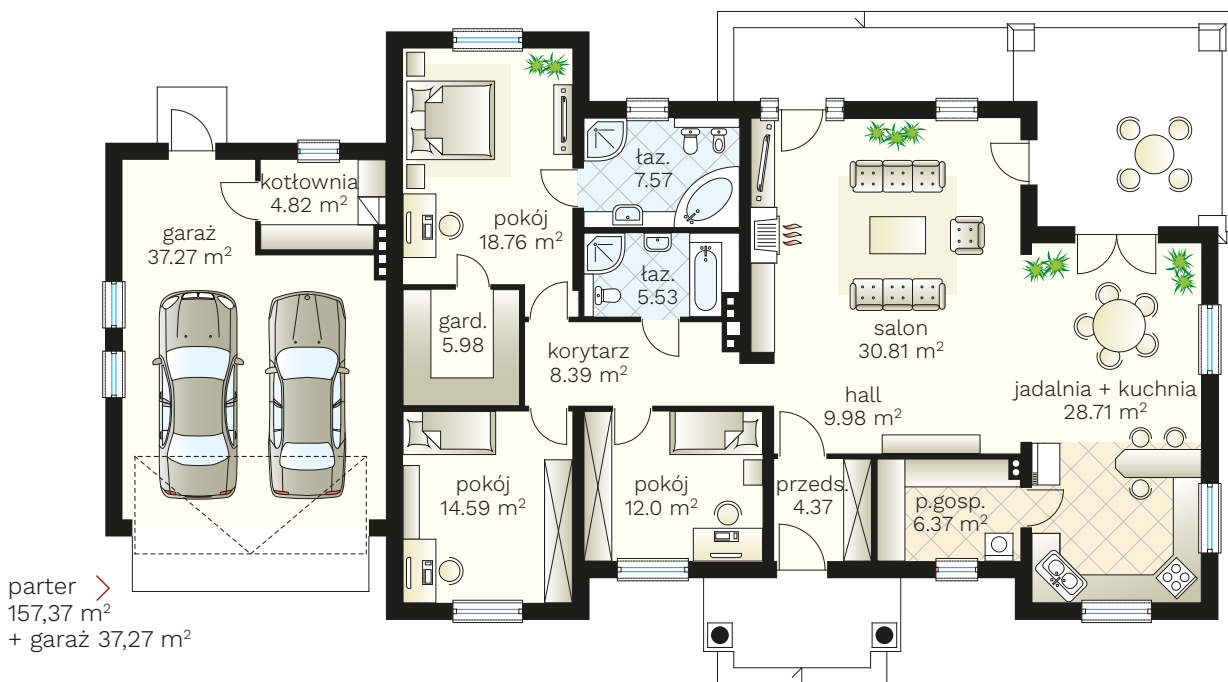
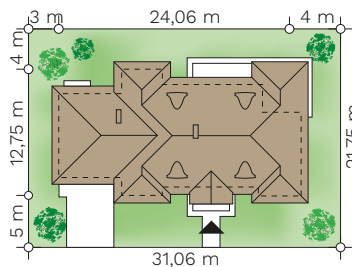
Alkierz

budynek jednorodzinny parterowy



PARAMETRY BUDYNKU:

POW. UŻYTKOWA:	157,37 m² + garaż 37,27 m ²
POW. ZABUDOWY:	242,38 m ²
POW. CAŁKOWITA:	288,46 m ²
WYS. BUDYNKU:	7,61 m
TECHNOLOGIA BUDOWY:	murowany
DACH:	wielospadowy, kąt 35°
MIN. WYMIARY DZIAŁKI:	31,06 x 21,75 m



(85) 743 68 46

AUTORSKA PRACOWNIA ARCHYTEKTONICZNA
arch. Jarosław Charkiewicz
15-427 Białystok, ul. Lipowa 6
e-mail: projekty@domoweklimaty.pl

domowe klimaty.pl
arch. Jarosław Charkiewicz