

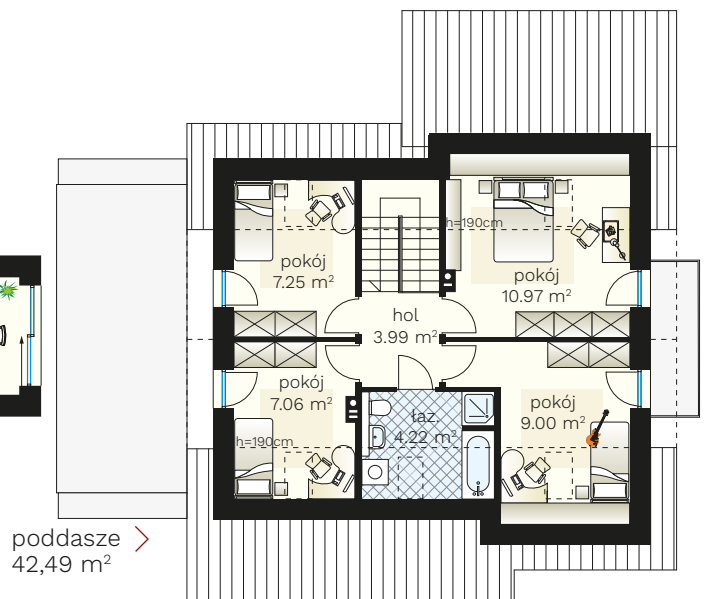
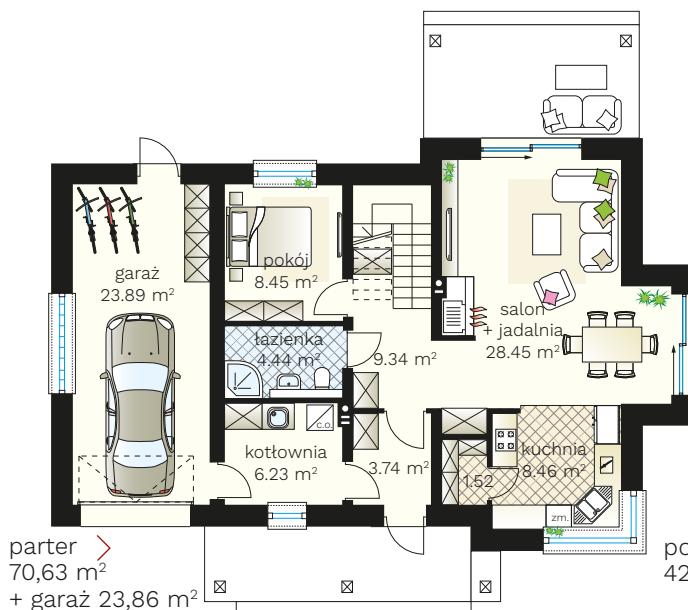
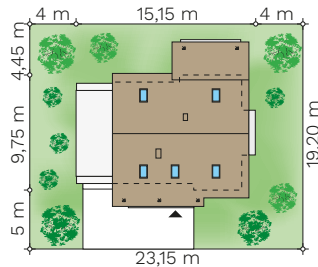
Aria G

budynek jednorodzinny z poddaszem użytkowym



PARAMETRY BUDYNKU:

POW. UŻYTKOWA:	113,12 m² + garaż 23,28 m ²
POW. ZABUDOWY:	129,35 m ²
POW. CAŁKOWITA:	257,99 m ²
WYS. BUDYNKU:	8,37 m
TECHNOLOGIA BUDOWY:	murowany
DACH:	dwuspadowy, kąt 42°
MIN. WYMIARY DZIAŁKI:	23,15 x 19,20 m



(85) 743 68 46

AUTORSKA PRACOWNIA ARCHYTEKTONICZNA
arch. Jarosław Charkiewicz
15-427 Białystok, ul. Lipowa 6
e-mail: projekty@domoweklimaty.pl

domowe klimaty.pl
arch. Jarosław Charkiewicz