

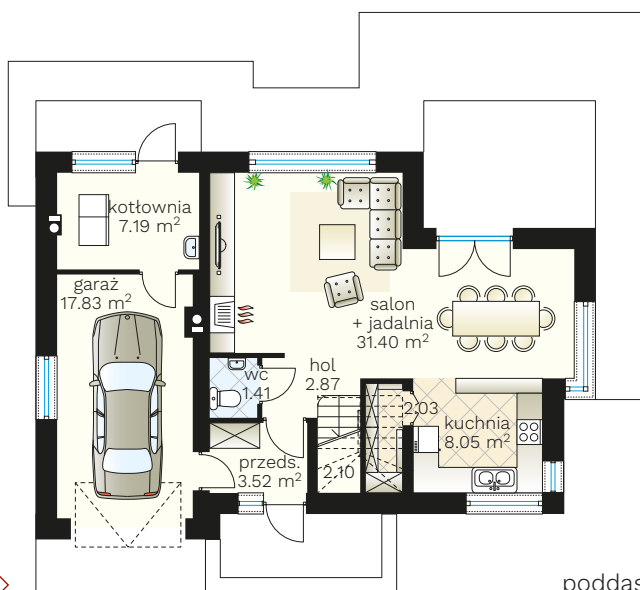
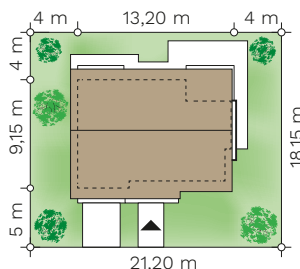
# As VI

budynek jednorodzinny z poddaszem użytkowym

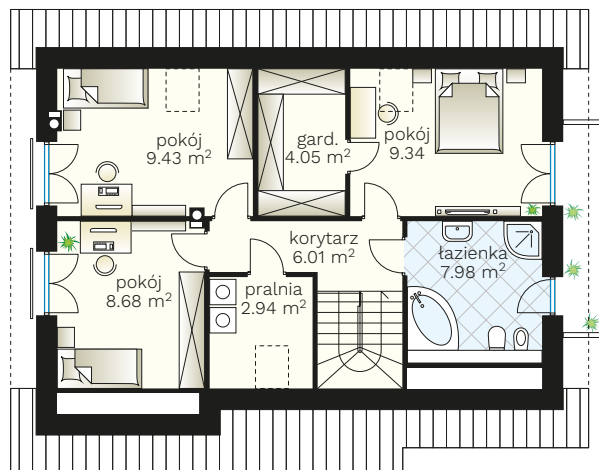


## PARAMETRY BUDYNKU:

|                       |  |
|-----------------------|--|
| POW. UŻYTKOWA:        | <b>99,81 m<sup>2</sup></b> + kotł. 7,19 m <sup>2</sup> |
| POW. ZABUDOWY:        | 113,92 m <sup>2</sup>                                  |
| POW. CAŁKOWITA:       | 193,39 m <sup>2</sup>                                  |
| WYS. BUDYNKU:         | 8,09 m   |
| TECHNOLOGIA BUDOWY:   | murowany   |
| DACH:                 | dwuspadowy, kąt 40°                                    |
| MIN. WYMIARY DZIAŁKI: | 21,20 x 18,15 m  |



parter >  
51,38 m<sup>2</sup>  
+ garaż 17,85 m<sup>2</sup>  
+ kotł. 7,19 m<sup>2</sup>



poddasze >  
48,43 m<sup>2</sup>



(85) 743 68 46

AUTORSKA PRACOWNIA ARCHITEKTONICZNA  
arch. Jarosław Charkiewicz  
15-427 Białystok, ul. Lipowa 6  
e-mail: projekty@domoweklimaty.pl

domowe klimaty.pl  
arch. Jarosław Charkiewicz