

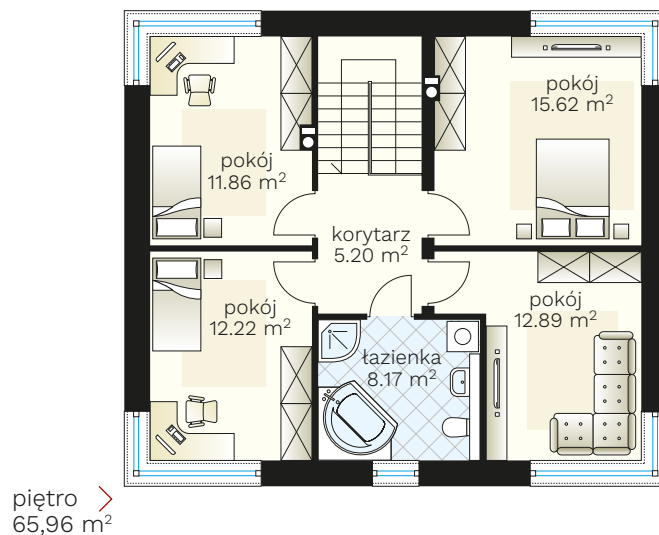
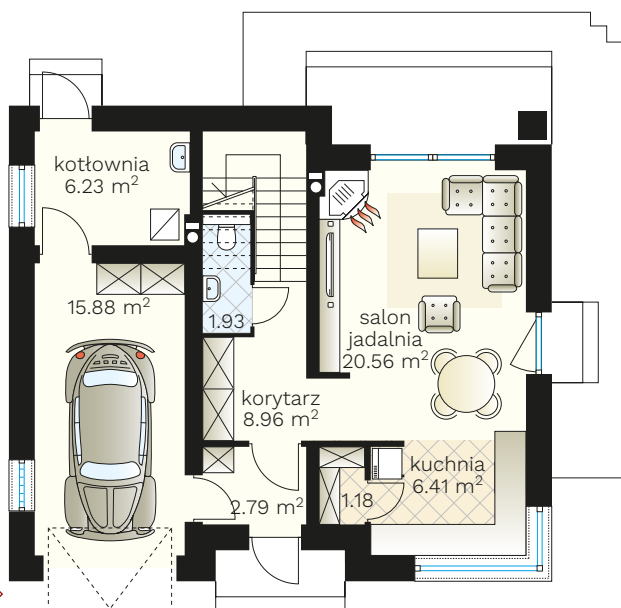
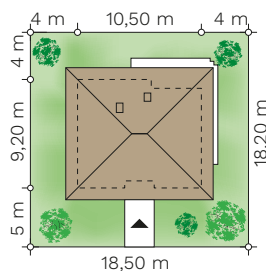
Astra

budynek jednorodzinny piętrowy



PARAMETRY BUDYNKU:

POW. UŻYTKOWA:	114,02 m² + p.g. 15,88 m ²
POW. ZABUDOWY:	96,90 m ²
POW. CAŁKOWITA:	199,91 m ²
WYS. BUDYNKU:	8,84 m
TECHNOLOGIA BUDOWY:	murowany
DACH:	wielospadowy, kąt 25°
MIN. WYMIARY DZIAŁKI:	18,50 x 18,20 m



(85) 743 68 46

AUTORSKA PRACOWNIA ARCHYTEKTONICZNA
arch. Jarosław Charkiewicz
15-427 Białystok, ul. Lipowa 6
e-mail: projekty@domoweklimaty.pl

domowe klimaty.pl
arch. Jarosław Charkiewicz