

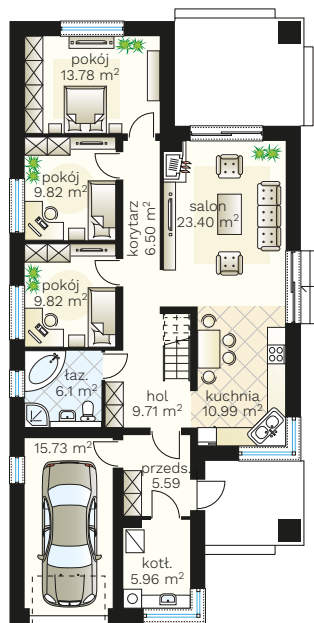
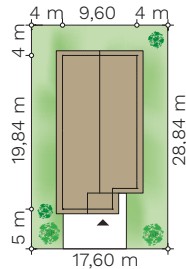
Awokado II

budynek jednorodzinny parterowy

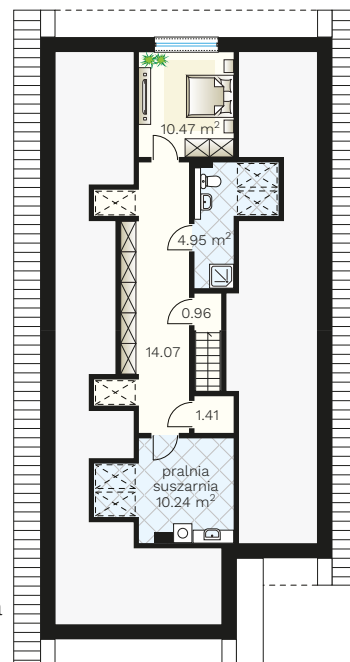


PARAMETRY BUDYNKU:

POW. UŻYTKOWA:	101,67 m² + p.g. 15,73 m ²
POW. ZABUDOWY:	159,91 m ²
POW. CAŁKOWITA:	185,83 m ²
WYS. BUDYNKU:	6,94 m
TECHNOLOGIA BUDOWY:	murowany
DACH:	dwuspadowy, kąt 35°
MIN. WYMIARY DZIAŁKI:	17,60 x 28,84 m



parter >
101,67 m²
+ pom. gosp.
15,73 m²



strych >
(przykładowa
aranżacja)
42,10 m²



(85) 743 68 46

AUTORSKA PRACOWNIA ARCHITEKTONICZNA
arch. Jarosław Charkiewicz
15-427 Białystok, ul. Lipowa 6
e-mail: projekty@domoweklimaty.pl

domowe klimaty.pl
arch. Jarosław Charkiewicz