

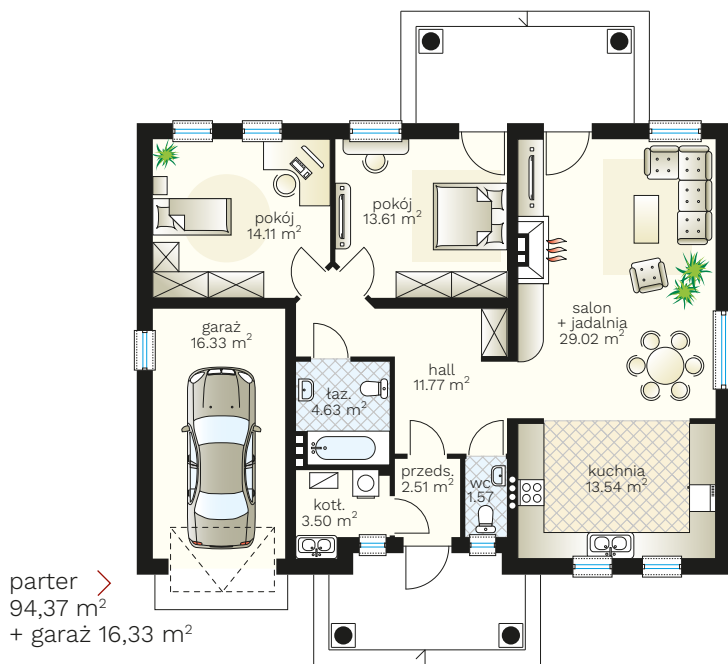
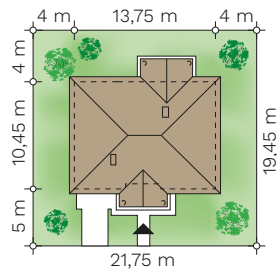
Azyl

budynek jednorodzinny parterowy



PARAMETRY BUDYNKU:

POW. UŻYTKOWA:	94,37 m² + garaż 16,33 m ²
POW. ZABUDOWY:	143,69 m ²
POW. CAŁKOWITA:	172,56 m ²
WYS. BUDYNKU:	7,42 m
TECHNOLOGIA BUDOWY:	murowany
DACH:	wielospadowy, kąt 35°
MIN. WYMIARY DZIAŁKI:	21,75 x 19,45 m



(85) 743 68 46

AUTORSKA PRACOWNIA ARCHYTEKTONICZNA
arch. Jarosław Charkiewicz
15-427 Białystok, ul. Lipowa 6
e-mail: projekty@domoweklimaty.pl

domowe klimaty.pl
arch. Jarosław Charkiewicz