

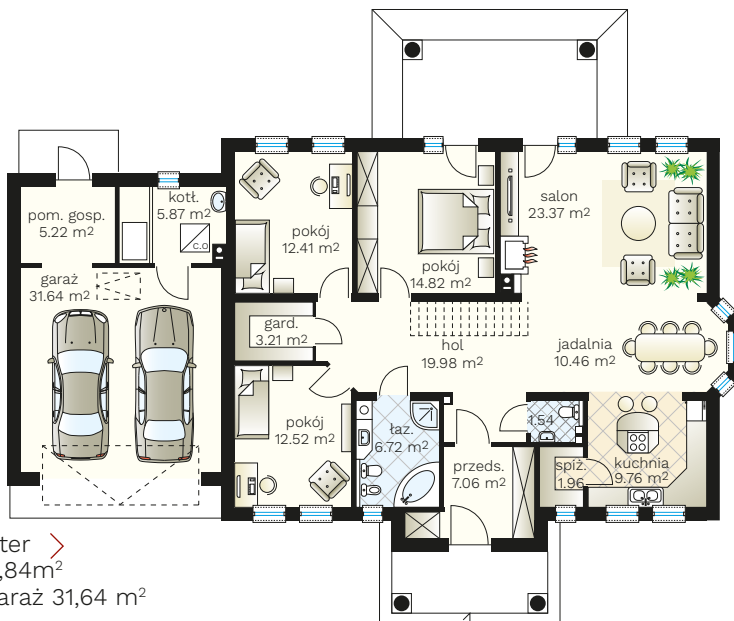
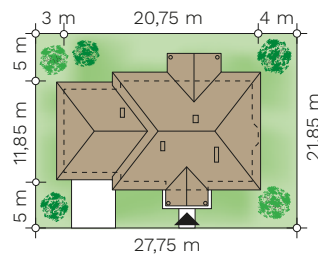
# Babie Lato

budynek jednorodzinny parterowy



## PARAMETRY BUDYNKU:

POW. UŻYTKOWA:	<b>134,84 m<sup>2</sup></b> + garaż 31,84 m <sup>2</sup>
POW. ZABUDOWY:	214,18 m <sup>2</sup>
POW. CAŁKOWITA:	218,67 m <sup>2</sup>
WYS. BUDYNKU:	7,60 m
TECHNOLOGIA BUDOWY:	murowany
DACH:	wielospadowy, kąt 33° i 40°
MIN. WYMIARY DZIAŁKI:	27,75 x 21,85 m



(85) 743 68 46

AUTORSKA PRACOWNIA ARCHITEKTONICZNA  
arch. Jarosław Charkiewicz  
15-427 Białystok, ul. Lipowa 6  
e-mail: projekty@domoweklimaty.pl

domowe klimaty.pl  
arch. Jarosław Charkiewicz