

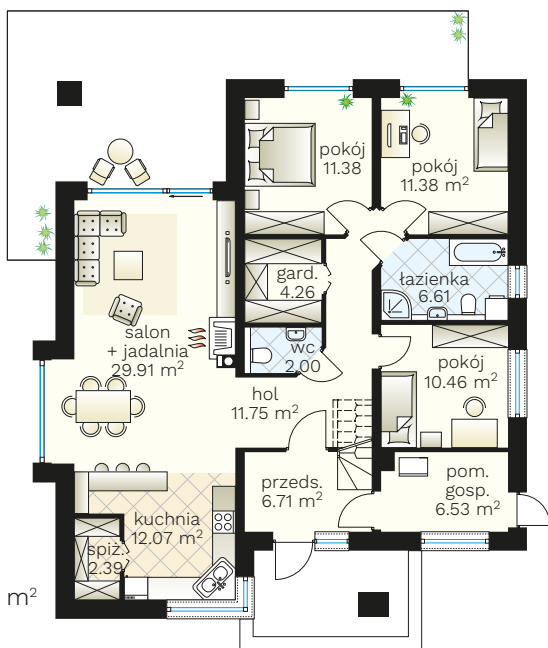
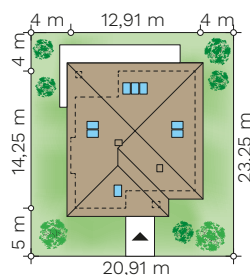
Bagatela IV

budynek jednorodzinny parterowy

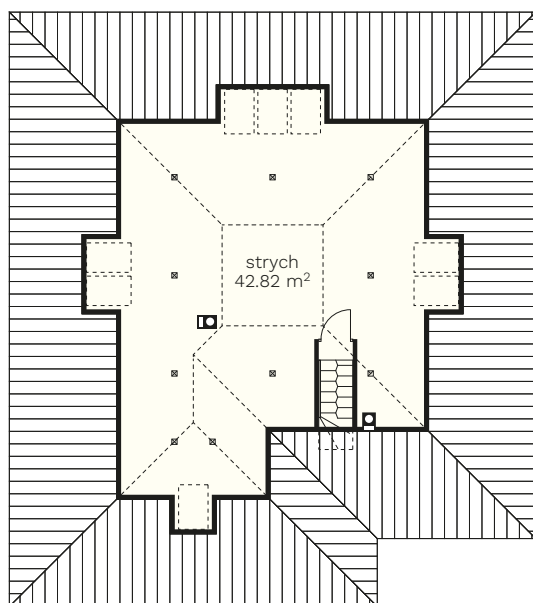


PARAMETRY BUDYNKU:

POW. UŻYTKOWA:	108,92 m² + kott. 6,53 m ²
POW. ZABUDOWY:	154,04 m ²
POW. CAŁKOWITA:	197,70 m ²
WYS. BUDYNKU:	8,27 m
TECHNOLOGIA BUDOWY:	murowany
DACH:	wielospadowy, kąt 35°
MIN. WYMIARY DZIAŁKI:	20,91 x 23,25 m



parter >
108,92 m²
+ kott. 6,53 m²



strych >
(przykładowa
aranżacja)
42,82 m²



(85) 743 68 46

AUTORSKA PRACOWNIA ARCHITEKTONICZNA
arch. Jarosław Charkiewicz
15-427 Białystok, ul. Lipowa 6
e-mail: projekty@domoweklimaty.pl

domowe klimaty.pl
arch. Jarosław Charkiewicz