

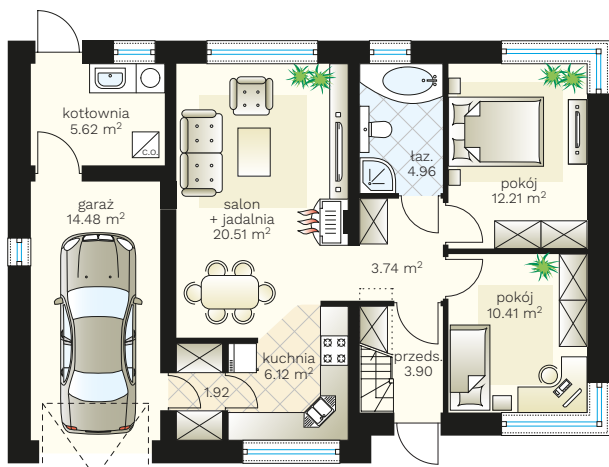
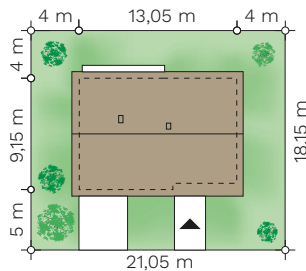
Beryl

budynek jednorodzinny parterowy

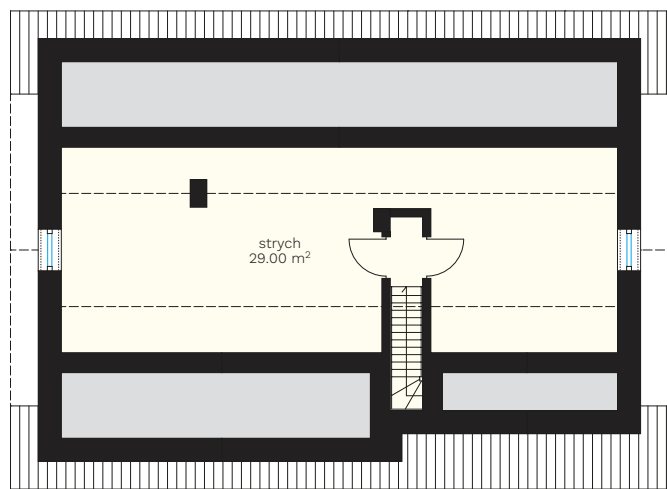


PARAMETRY BUDYNKU:

POW. UŻYTKOWA:	69,73 m² + garaż 14,48 m ²
POW. ZABUDOWY:	116,17 m ²
POW. CAŁKOWITA:	129,67 m ²
WYS. BUDYNKU:	6,78 m
TECHNOLOGIA BUDOWY:	murowany
DACH:	dwuspadowy, kąt 35°
MIN. WYMIARY DZIAŁKI:	21,05 x 18,15 m



parter >
69,73 m²
+ garaż 14,48 m²



strych >
(przykładowa
aranżacja)
29,00 m²



(85) 743 68 46

AUTORSKA PRACOWNIA ARCHITEKTONICZNA
arch. Jarosław Charkiewicz
15-427 Białystok, ul. Lipowa 6
e-mail: projekty@domoweklimaty.pl

domowe klimaty.pl
arch. Jarosław Charkiewicz