

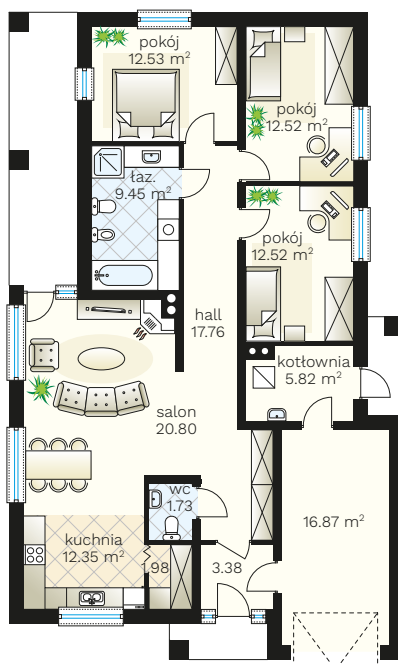
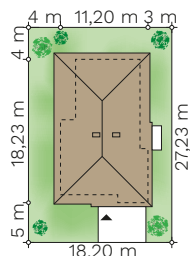
Daktyl N

budynek jednorodzinny parterowy



PARAMETRY BUDYNKU:

POW. UŻYTKOWA:	105,02 m² + pom. gosp. 16,87 m ²
POW. ZABUDOWY:	171,26 m ²
POW. CAŁKOWITA:	197,09 m ²
WYS. BUDYNKU:	7,82 m
TECHNOLOGIA BUDOWY:	murowany
DACH:	wielospadowy, kąt 35°
MIN. WYMIARY DZIAŁKI:	18,20 x 27,23 m



parter >
105,02 m²
+ pom. gosp.
16,87 m²
+ kotł. 5,82 m²



(85) 743 68 46

AUTORSKA PRACOWNIA ARCHITEKTONICZNA
arch. Jarosław Charkiewicz
15-427 Białystok, ul. Lipowa 6
e-mail: projekty@domoweklimaty.pl

domowe klimaty.pl
arch. Jarosław Charkiewicz