

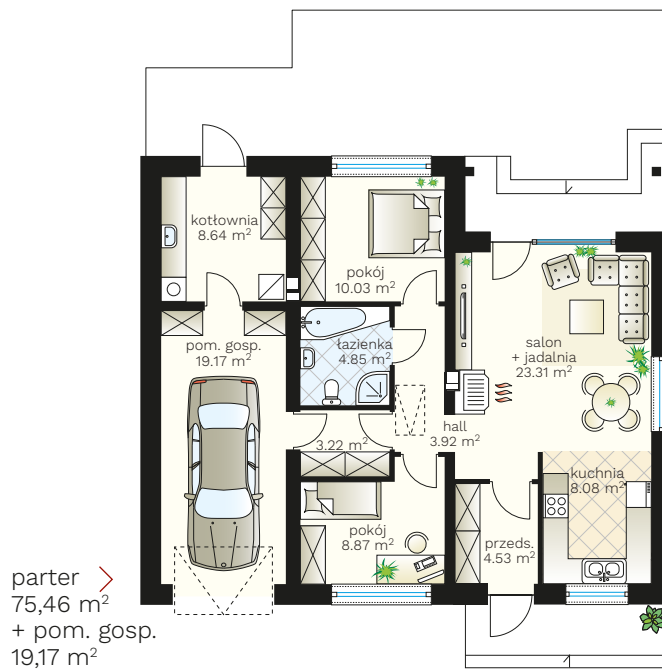
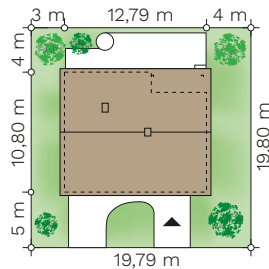
# Elmo II

budynek jednorodzinny parterowy



## PARAMETRY BUDYNKU:

POW. UŻYTKOWA:	<b>75,46 m<sup>2</sup></b> + pom. gosp. 19,17 m <sup>2</sup>
POW. ZABUDOWY:	129,09 m <sup>2</sup>
POW. CAŁKOWITA:	152,36 m <sup>2</sup>
WYS. BUDYNKU:	6,66 m
TECHNOLOGIA BUDOWY:	murowany
DACH:	dwuspadowy, kąt 30°
MIN. WYMIARY DZIAŁKI:	19,79 x 19,80 m



(85) 743 68 46

AUTORSKA PRACOWNIA ARCHITEKTONICZNA  
arch. Jarosław Charkiewicz  
15-427 Białystok, ul. Lipowa 6  
e-mail: projekty@domoweklimaty.pl

domowe klimaty.pl  
arch. Jarosław Charkiewicz