

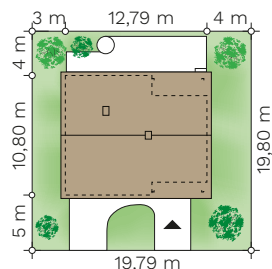
# Elmo

budynek jednorodzinny parterowy

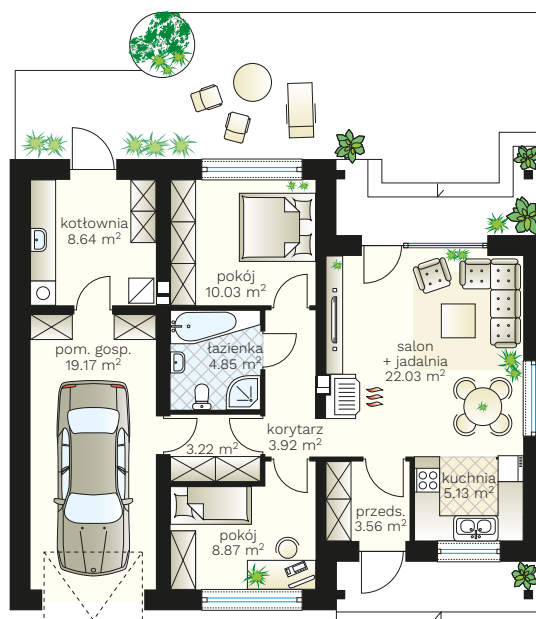


## PARAMETRY BUDYNKU:

POW. UŻYTKOWA:	<b>70,25 m<sup>2</sup></b> + pom.gosp. 19,17 m <sup>2</sup>
POW. ZABUDOWY:	123,32 m <sup>2</sup>
POW. CAŁKOWITA:	146,65 m <sup>2</sup>
WYS. BUDYNKU:	6,66 m
TECHNOLOGIA BUDOWY:	murowany
DACH:	dwuspadowy, kąt 30°
MIN. WYMIAR DZIAŁKI:	19,79 x 19,80 m



parter  
70,25 m<sup>2</sup>  
+ pom. gosp 19,17 m<sup>2</sup>



(85) 743 68 46

AUTORSKA PRACOWNIA ARCHITEKTONICZNA  
arch. Jarosław Charkiewicz  
15-427 Białystok, ul. Lipowa 6  
e-mail: projekty@domoweklimaty.pl

domowe klimaty.pl  
arch. Jarosław Charkiewicz