

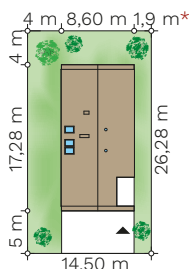
# Eskulap

budynek jednorodzinny z poddaszem użytkowym

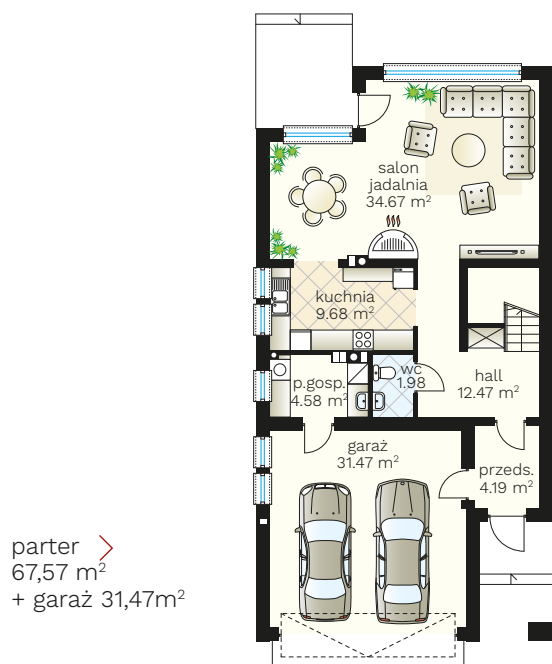


## PARAMETRY BUDYNKU:

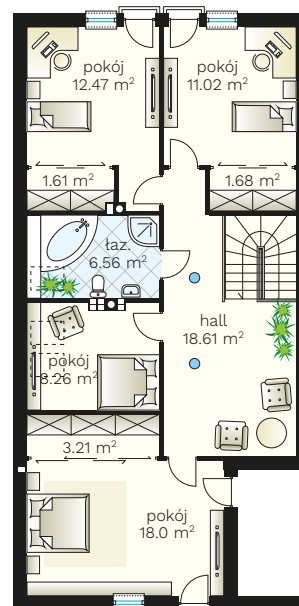
POW. UŻYTKOWA:	<b>148,69 m<sup>2</sup></b> + garaż 31,47 m <sup>2</sup>
POW. ZABUDOWY:	148,61 m <sup>2</sup>
POW. CAŁKOWITA:	279,77 m <sup>2</sup>
WYS. BUDYNKU:	8,43 m
TECHNOLOGIA BUDOWY:	murowany
DACH:	dwuspadowy, kąt 42°
MIN. WYMIARY DZIAŁKI:	14,50 x 26,28 m



\* - dla działki o szerokości do 16 m



parter >  
67,57 m<sup>2</sup>  
+ garaż 31,47m<sup>2</sup>



poddasze >  
81,12 m<sup>2</sup>



(85) 743 68 46

AUTORSKA PRACOWNIA ARCHITEKTONICZNA  
arch. Jarosław Charkiewicz  
15-427 Białystok, ul. Lipowa 6  
e-mail: projekty@domoweklimaty.pl

domowe klimaty.pl  
arch. Jarosław Charkiewicz