

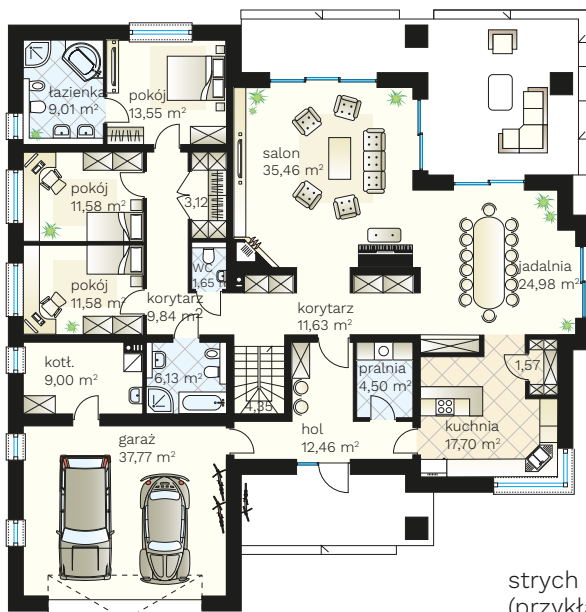
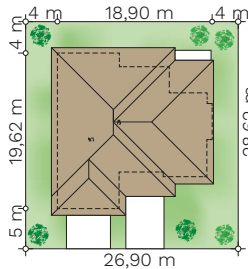
# Goliat IV

budynek jednorodzinny parterowy



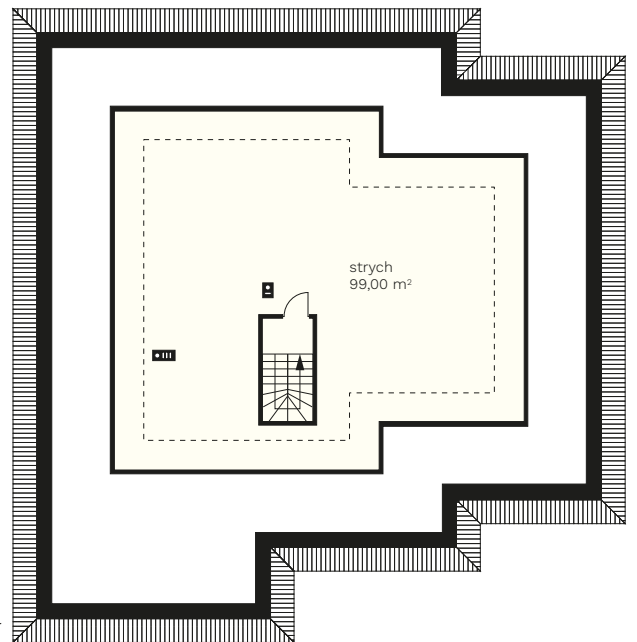
## PARAMETRY BUDYNKU:

POW. UŻYTKOWA:	<b>188,11 m<sup>2</sup></b> + garaż 37,77 m <sup>2</sup>
POW. ZABUDOWY:	291,76 m <sup>2</sup>
POW. CAŁKOWITA:	352,95 m <sup>2</sup>
WYS. BUDYNKU:	7,92 m
TECHNOLOGIA BUDOWY:	murowany
DACH:	wielospadowy, kąt 30°
MIN. WYMIARY DZIAŁKI:	26,90 x 28,62 m



parter >  
188,11 m<sup>2</sup>  
+ garaż 37,77 m<sup>2</sup>

strych >  
(przykładowa  
aranżacja)  
99,00 m<sup>2</sup>



(85) 743 68 46

AUTORSKA PRACOWNIA ARCHITEKTONICZNA  
arch. Jarosław Charkiewicz  
15-427 Białystok, ul. Lipowa 6  
e-mail: projekty@domoweklimaty.pl

domowe klimaty.pl  
arch. Jarosław Charkiewicz