

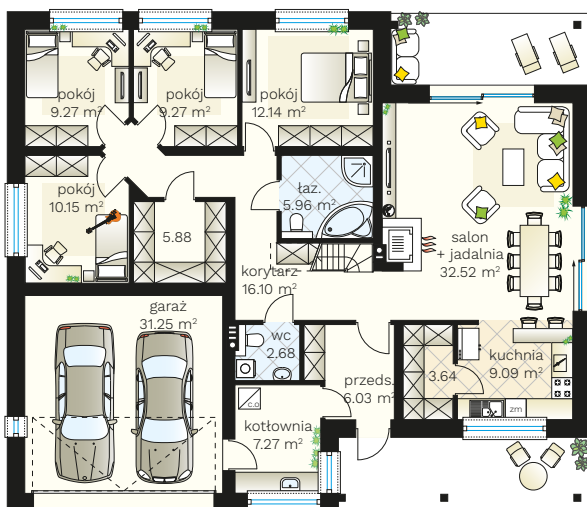
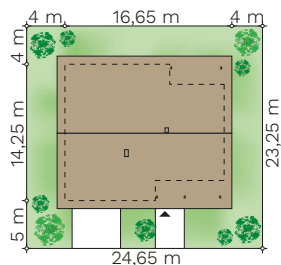
Gryf 4

budynek jednorodzinny parterowy

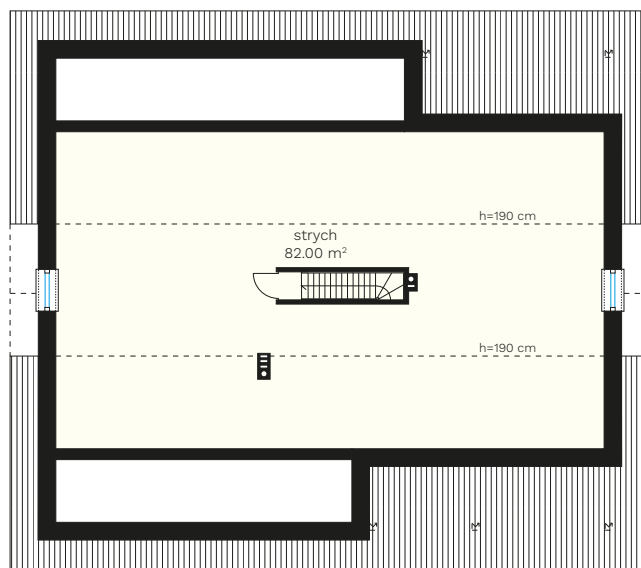


PARAMETRY BUDYNKU:

POW. UŻYTKOWA:	130,00 m² + garaż 31,25 m ²
POW. ZABUDOWY:	210,17 m ²
POW. CAŁKOWITA:	226,97 m ²
WYS. BUDYNKU:	6,76 m
TECHNOLOGIA BUDOWY:	murowany
DACH:	wielospadowy, kąt 30°
MIN. WYMIARY DZIAŁKI:	24,65 x 23,25 m



parter >
130,00 m²
+ garaż 31,25 m²



strych >
(przykładowa
aranżacja)
82,00 m²



(85) 743 68 46

AUTORSKA PRACOWNIA ARCHITEKTONICZNA
arch. Jarosław Charkiewicz
15-427 Białystok, ul. Lipowa 6
e-mail: projekty@domoweklimaty.pl

domowe klimaty.pl
arch. Jarosław Charkiewicz