

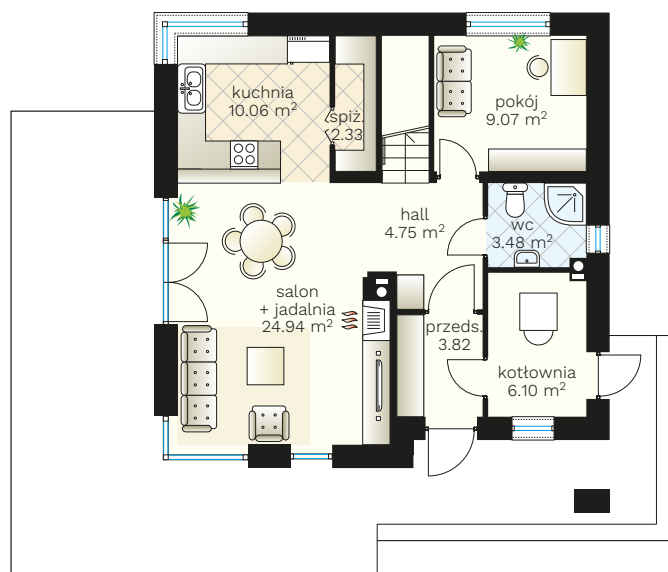
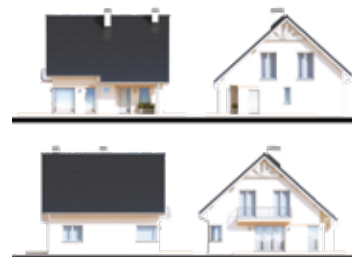
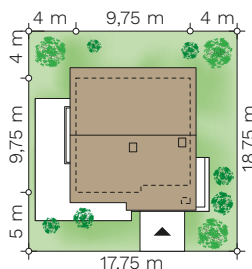
Helios

budynek jednorodzinny z poddaszem użytkowym

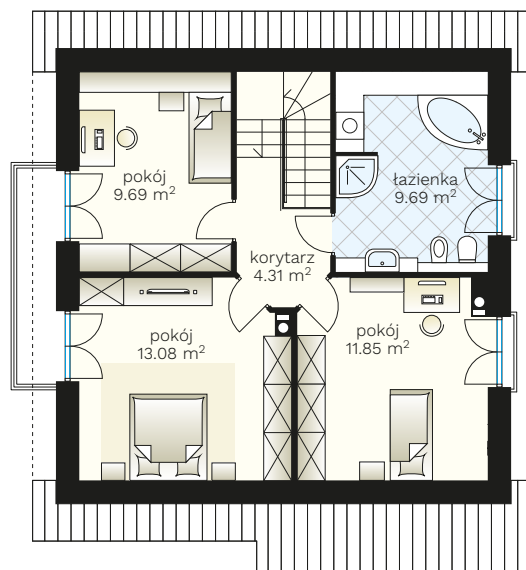


PARAMETRY BUDYNKU:

POW. UŻYTKOWA:	107,07 m² + kott. 6,10 m ²
POW. ZABUDOWY:	94,01 m ²
POW. CAŁKOWITA:	260,82 m ²
WYS. BUDYNKU:	8,97 m
TECHNOLOGIA BUDOWY:	murowany
DACH:	dwuspadowy, kąt 42°
MIN. WYMIARY DZIAŁKI:	17,75 x 18,75 m



parter >
58,45 m²
+ kott. 6,10 m²



poddasze >
48,62 m²



(85) 743 68 46

AUTORSKA PRACOWNIA ARCHITEKTONICZNA
arch. Jarosław Charkiewicz
15-427 Białystok, ul. Lipowa 6
e-mail: projekty@domoweklimaty.pl

domowe klimaty.pl
arch. Jarosław Charkiewicz