

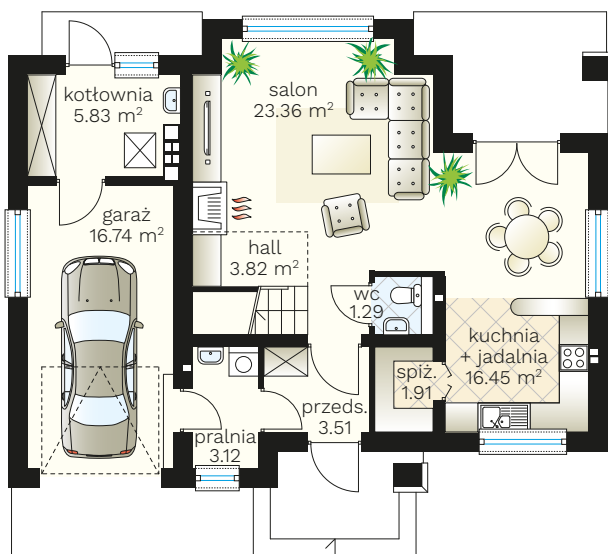
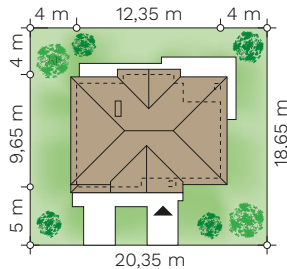
# Hornet

budynek jednorodzinny piętrowy

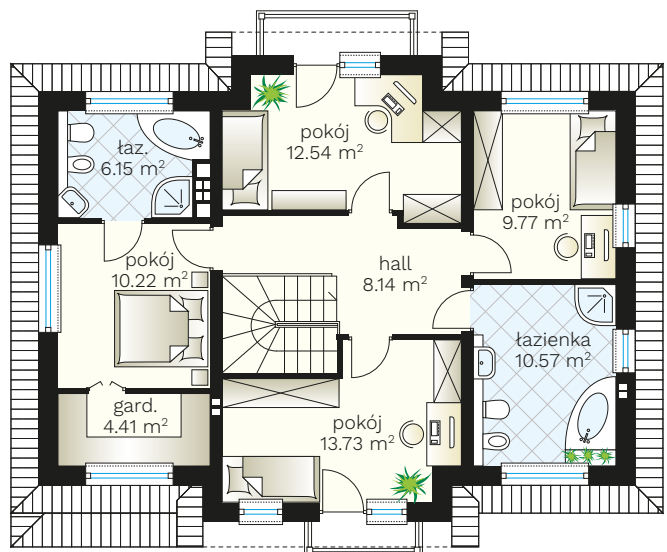


## PARAMETRY BUDYNKU:

POW. UŻYTKOWA:	<b>134,82 m<sup>2</sup></b> + garaż 16,74 m <sup>2</sup>
POW. ZABUDOWY:	110,33 m <sup>2</sup>
POW. CAŁKOWITA:	225,87 m <sup>2</sup>
WYS. BUDYNKU:	8,74 m
TECHNOLOGIA BUDOWY:	murowany
DACH:	wielospadowy, kąt 30°
MIN. WYMIARY DZIAŁKI:	20,35 x 18,65 m



parter >  
59,29 m<sup>2</sup>  
+ garaż 16,74 m<sup>2</sup>



piętro >  
75,53 m<sup>2</sup>



(85) 743 68 46

AUTORSKA PRACOWNIA ARCHYTEKTONICZNA  
arch. Jarosław Charkiewicz  
15-427 Białystok, ul. Lipowa 6  
e-mail: projekty@domoweklimaty.pl

domowe klimaty.pl  
arch. Jarosław Charkiewicz