

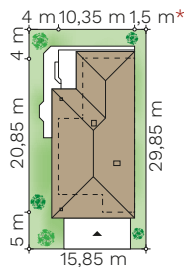
# Igraszka II

budynek jednorodzinny parterowy

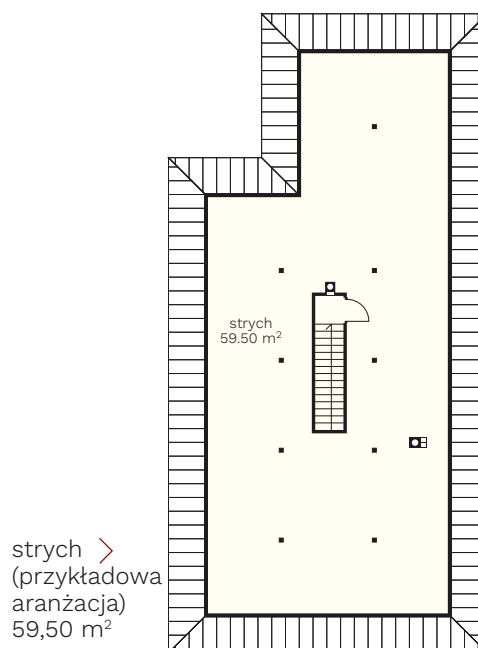
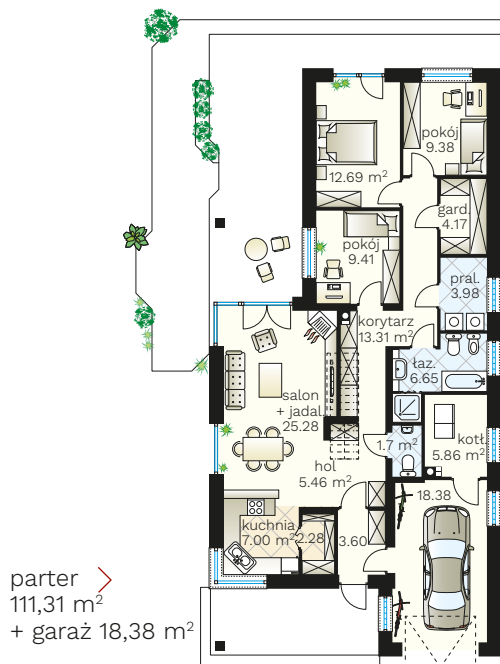


## PARAMETRY BUDYNKU:

POW. UŻYTKOWA:	<b>111,31 m<sup>2</sup></b> + garaż 18,38 m <sup>2</sup>
POW. ZABUDOWY:	198,97 m <sup>2</sup>
POW. CAŁKOWITA:	230,30 m <sup>2</sup>
WYS. BUDYNKU:	7,40 m
TECHNOLOGIA BUDOWY:	murowany
DACH:	wielospadowy, kąt 35°
MIN. WYMIARY DZIAŁKI:	15,85 x 29,85 m



\* - dla działki o szerokości do 16 m



(85) 743 68 46

AUTORSKA PRACOWNIA ARCHITEKTONICZNA  
arch. Jarosław Charkiewicz  
15-427 Białystok, ul. Lipowa 6  
e-mail: projekty@domoweklimaty.pl

domowe klimaty.pl  
arch. Jarosław Charkiewicz