

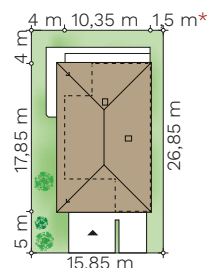
Igraszka

budynek jednorodzinny parterowy

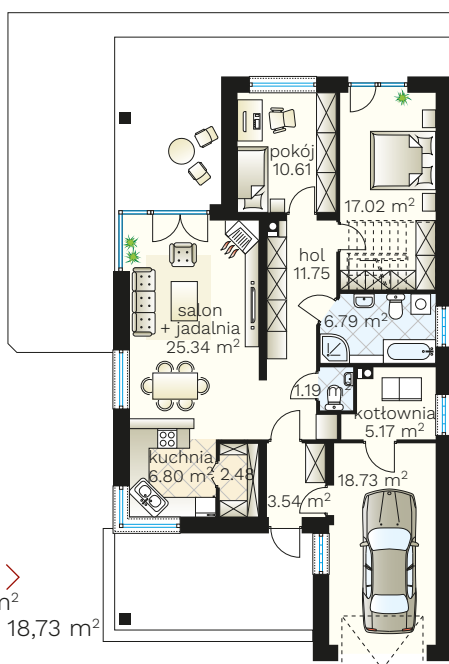


PARAMETRY BUDYNKU:

POW. UŻYTKOWA:	90,69 m² + garaż 18,73 m ²
POW. ZABUDOWY:	148,09 m ²
POW. CAŁKOWITA:	194,20 m ²
WYS. BUDYNKU:	7,36 m
TECHNOLOGIA BUDOWY:	murowany
DACH:	wielospadowy, kąt 35°
MIN. WYMIARY DZIAŁKI:	15,85 x 26,85 m

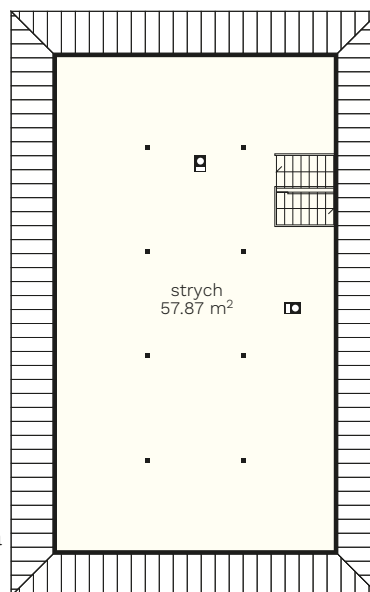


* - dla działki o szerokości do 16 m



parter >
90,69 m²
+ garaż 18,73 m²

strych >
(przykładowa aranżacja)
57,87 m²



(85) 743 68 46

AUTORSKA PRACOWNIA ARCHITEKTONICZNA
arch. Jarosław Charkiewicz
15-427 Białystok, ul. Lipowa 6
e-mail: projekty@domoweklimaty.pl

domowe klimaty.pl
arch. Jarosław Charkiewicz