

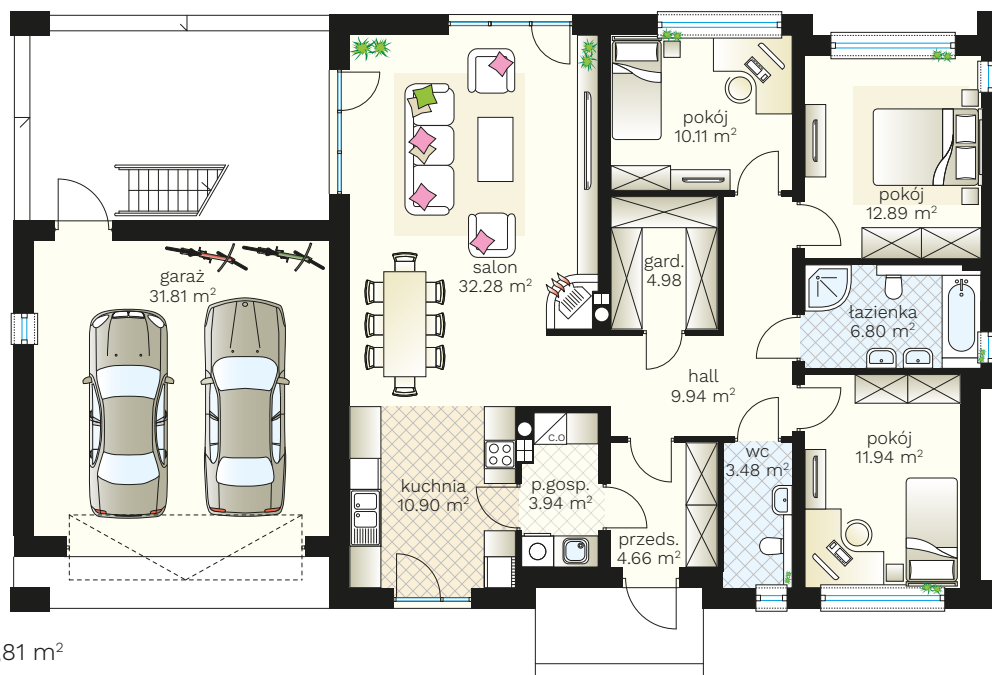
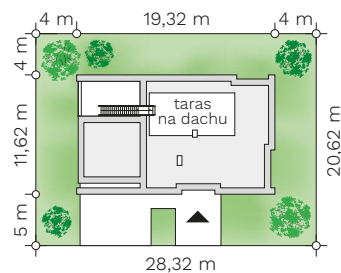
# Jowisz

budynek jednorodzinny parterowy



## PARAMETRY BUDYNKU:

POW. UŻYTKOWA:	<b>111,60 m<sup>2</sup></b> + garaż 31,81 m <sup>2</sup>
POW. ZABUDOWY:	186,48 m <sup>2</sup>
POW. CAŁKOWITA:	216,32 m <sup>2</sup>
WYS. BUDYNKU:	4,41 m
TECHNOLOGIA BUDOWY:	murowany
DACH:	płatki, kąt 2°
MIN. WYMIARY DZIAŁKI:	28,32 x 20,62 m



parter >  
116,60 m<sup>2</sup>  
+ garaż 31,81 m<sup>2</sup>



(85) 743 68 46

AUTORSKA PRACOWNIA ARCHYTEKTONICZNA  
arch. Jarosław Charkiewicz  
15-427 Białystok, ul. Lipowa 6  
e-mail: projekty@domoweklimaty.pl

domowe klimaty.pl  
arch. Jarosław Charkiewicz