

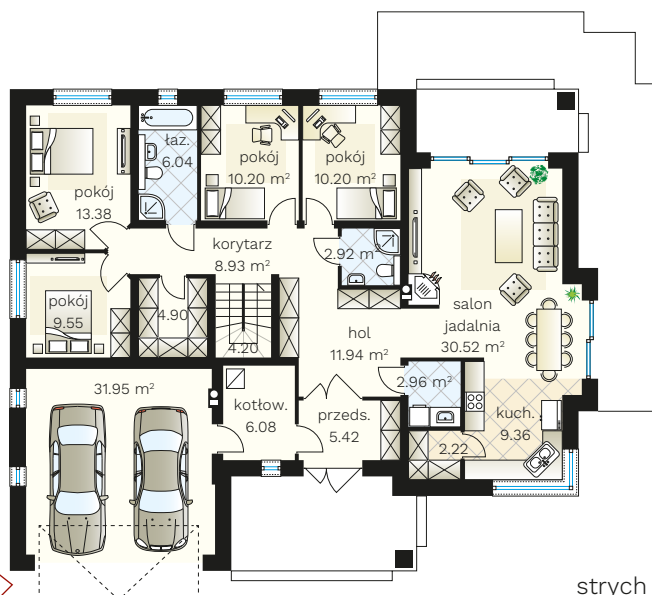
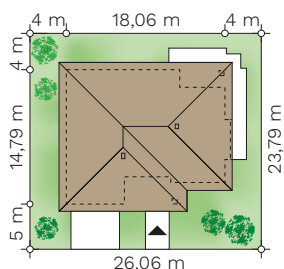
Kaprys IV

budynek jednorodzinny parterowy

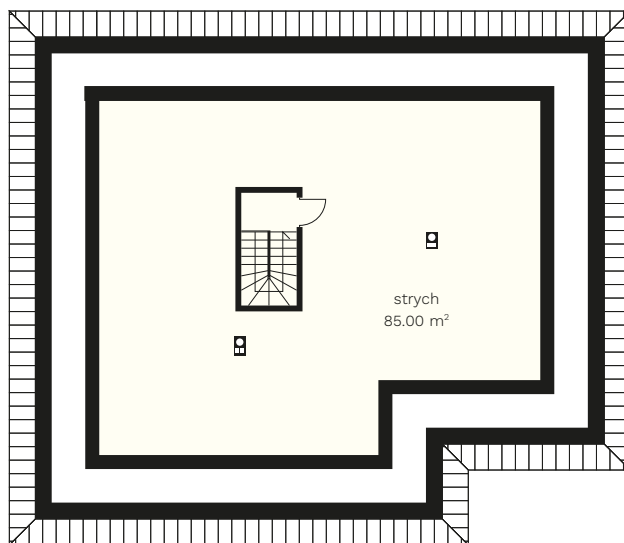


PARAMETRY BUDYNKU:

POW. UŻYTKOWA:	138,82 m² + garaż 31,95 m ²
POW. ZABUDOWY:	223,75 m ²
POW. CAŁKOWITA:	253,01 m ²
WYS. BUDYNKU:	8,24 m
TECHNOLOGIA BUDOWY:	murowany
DACH:	wielospadowy, kąt 35°
MIN. WYMIARY DZIAŁKI:	26,06 x 23,79 m



parter >
138,82 m²
+ garaż 31,95 m²



strych >
(przykładowa
aranżacja)
85,00 m²



(85) 743 68 46

AUTORSKA PRACOWNIA ARCHITEKTONICZNA
arch. Jarosław Charkiewicz
15-427 Białystok, ul. Lipowa 6
e-mail: projekty@domoweklimaty.pl

domowe klimaty.pl
arch. Jarosław Charkiewicz