

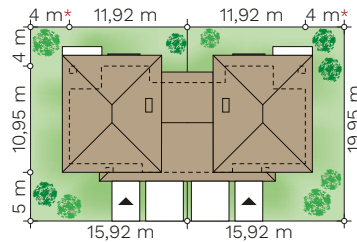
Kasjoepa II B

budynek jednorodzinny w zabudowie bliźniaczej

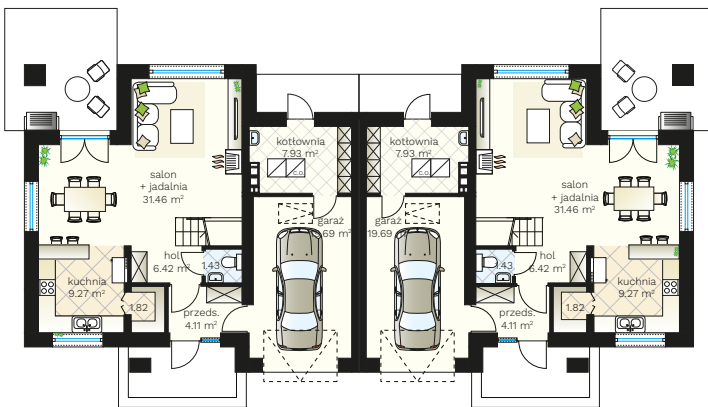


PARAMETRY BUDYNKU:

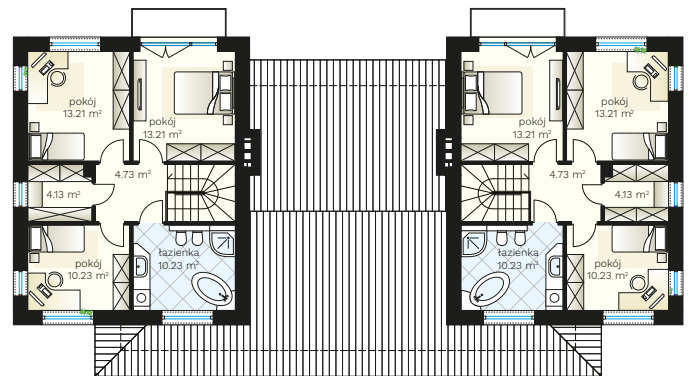
| | |
|-----------------------|---|
| POW. UŻYTKOWA: | 110,25 m² + kotł. 7,93 m ² |
| POW. ZABUDOWY: | 117,44 m ² |
| POW. CAŁKOWITA: | 228,40 m ² |
| WYS. BUDYNKU: | 8,13 m |
| TECHNOLOGIA BUDOWY: | murowany |
| DACH: | wielospadowy, kąt 20° |
| MIN. WYMIARY DZIAŁKI: | 15,91 x 19,95 m |



* - dla działki o szerokości do 16 m



parter >
54,51 m²
+ garaż 19,69 m²
+ kotł. 7,93 m²



piętro >
55,74 m²



(85) 743 68 46

AUTORSKA PRACOWNIA ARCHITEKTONICZNA
arch. Jarosław Charkiewicz
15-427 Białystok, ul. Lipowa 6
e-mail: projekty@domoweklimaty.pl

domowe klimaty.pl
arch. Jarosław Charkiewicz