

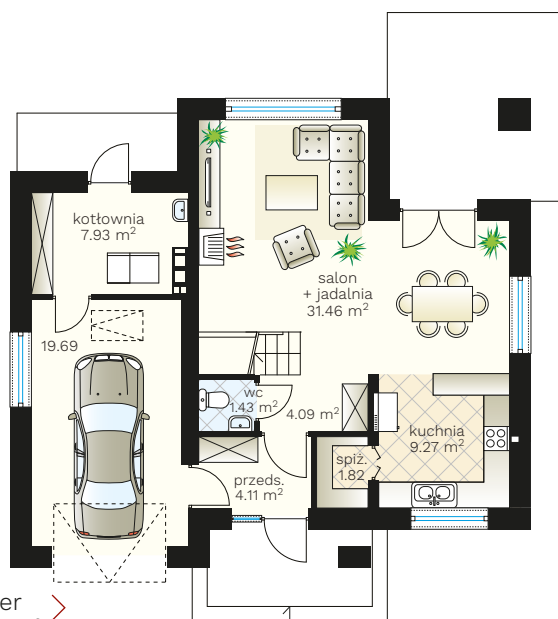
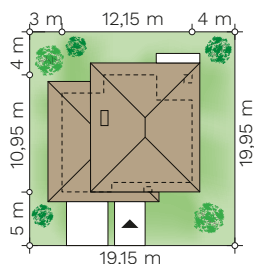
# Kasjopea II

budynek jednorodzinny piętrowy

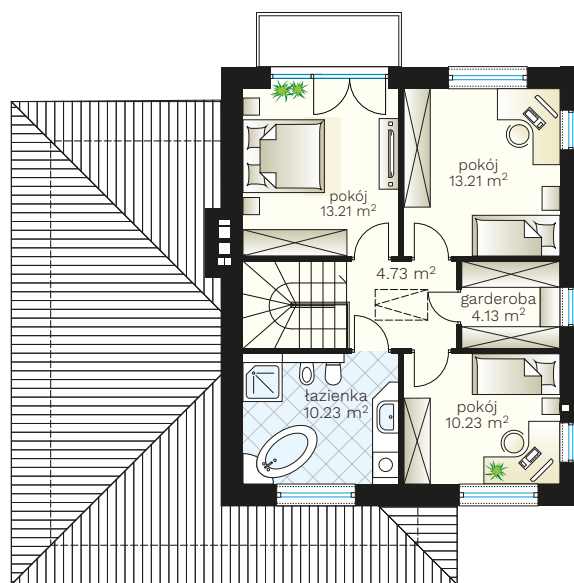


## PARAMETRY BUDYNKU:

|                       |  |
|-----------------------|--|
| POW. UŻYTKOWA:        | <b>115,85 m<sup>2</sup></b> + garaż 19,69 m <sup>2</sup> |
| POW. ZABUDOWY:        | 119,66 m <sup>2</sup>                                    |
| POW. CAŁKOWITA:       | 230,72 m <sup>2</sup>                                    |
| WYS. BUDYNKU:         | 8,13 m   |
| TECHNOLOGIA BUDOWY:   | murowany   |
| DACH:                 | wielospadowy, kąt 20°                                    |
| MIN. WYMIARY DZIAŁKI: | 19,15 x 19,95 m  |



parter >  
60,11 m<sup>2</sup>  
+ garaż 19,69 m<sup>2</sup>



piętro >  
55,74 m<sup>2</sup>



(85) 743 68 46

AUTORSKA PRACOWNIA ARCHYTEKTONICZNA  
arch. Jarosław Charkiewicz  
15-427 Białystok, ul. Lipowa 6  
e-mail: projekty@domoweklimaty.pl

domowe klimaty.pl  
arch. Jarosław Charkiewicz