

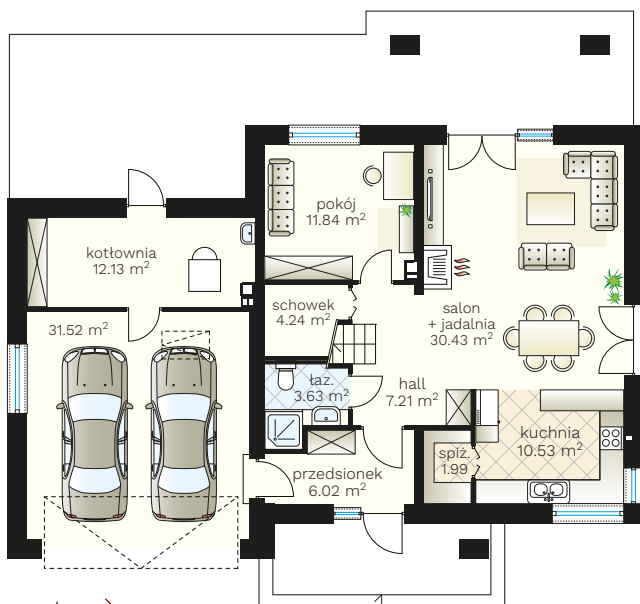
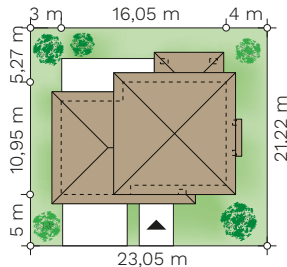
# Kasjoepa III G2

budynek jednorodzinny piętrowy

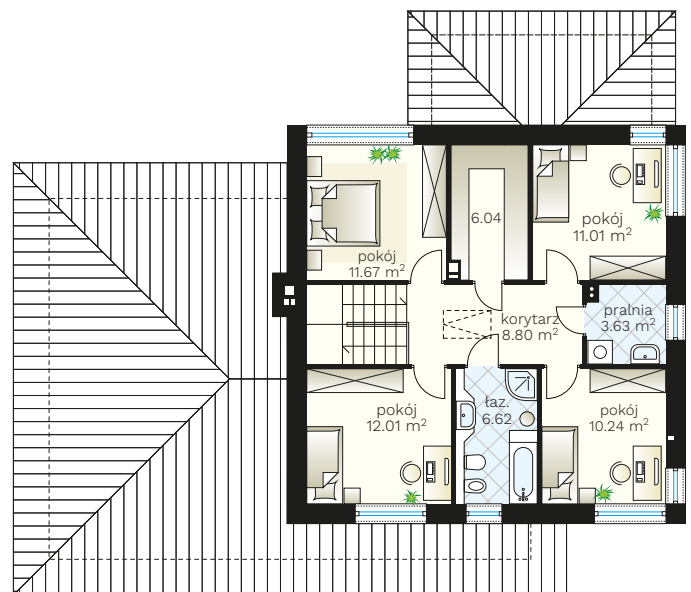


## PARAMETRY BUDYNKU:

POW. UŻYTKOWA:	<b>158,04 m<sup>2</sup></b> + garaż 31,52 m <sup>2</sup>
POW. ZABUDOWY:	156,28 m <sup>2</sup>
POW. CAŁKOWITA:	297,16 m <sup>2</sup>
WYS. BUDYNKU:	9,13 m
TECHNOLOGIA BUDOWY:	murowany
DACH:	wielopadowy, kąt 25°
MIN. WYMIARY DZIAŁKI:	23,05 x 21,22 m



parter >  
88,02 m<sup>2</sup>  
+ garaż 31,52 m<sup>2</sup>



piętro >  
70,02 m<sup>2</sup>



(85) 743 68 46

AUTORSKA PRACOWNIA ARCHYTEKTONICZNA  
arch. Jarosław Charkiewicz  
15-427 Białystok, ul. Lipowa 6  
e-mail: projekty@domoweklimaty.pl

domowe klimaty.pl  
arch. Jarosław Charkiewicz