

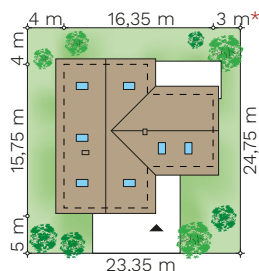
Klimek 3

budynek jednorodzinny parterowy

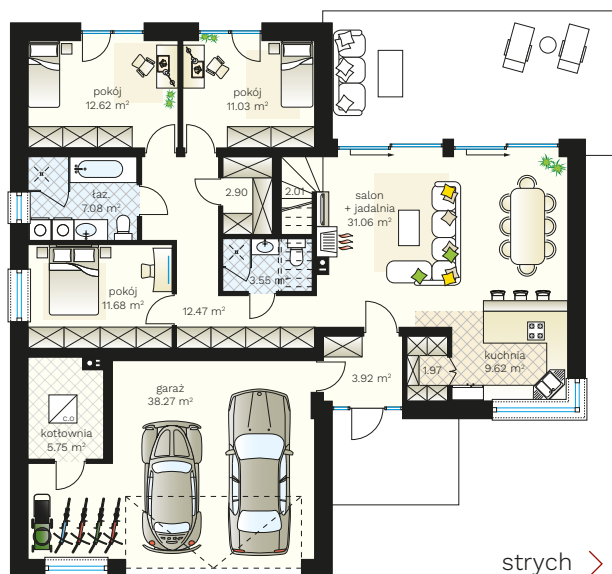


PARAMETRY BUDYNKU:

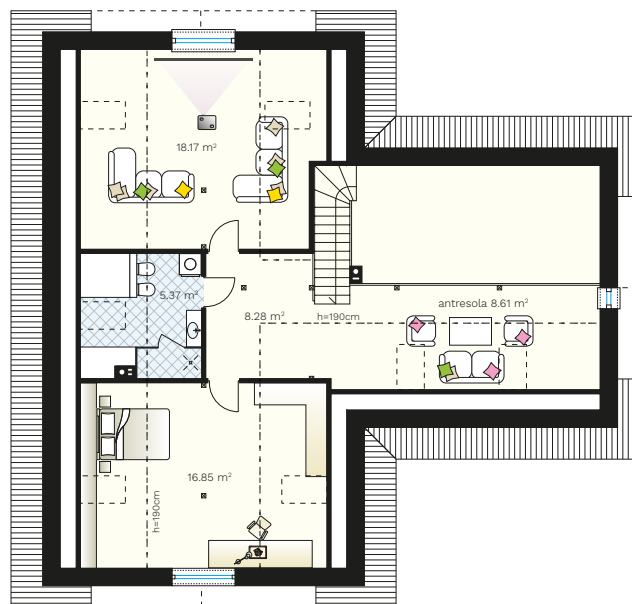
POW. UŻYTKOWA:	115,66 m² + garaż 38,27 m ²
POW. ZABUDOWY:	201,35 m ²
POW. CAŁKOWITA:	210,17 m ²
WYS. BUDYNKU:	6,87 m
TECHNOLOGIA BUDOWY:	murowany
DACH:	wielospadowy, kąt 35°
MIN. WYMIARY DZIAŁKI:	23,35 x 24,75 m



* - przy zmianie adaptacyjnej



parter >
115,66 m²
+ garaż 38,27 m²



strych >
(przykładowa aranżacja)
63,56 m²



(85) 743 68 46

AUTORSKA PRACOWNIA ARCHYTEKTONICZNA
arch. Jarosław Charkiewicz
15-427 Białystok, ul. Lipowa 6
e-mail: projekty@domoweklimaty.pl

domowe klimaty.pl
arch. Jarosław Charkiewicz