

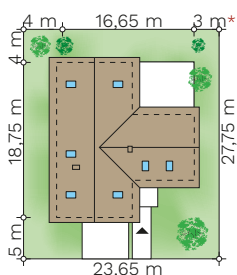
# Klimek 4

budynek jednorodzinny parterowy

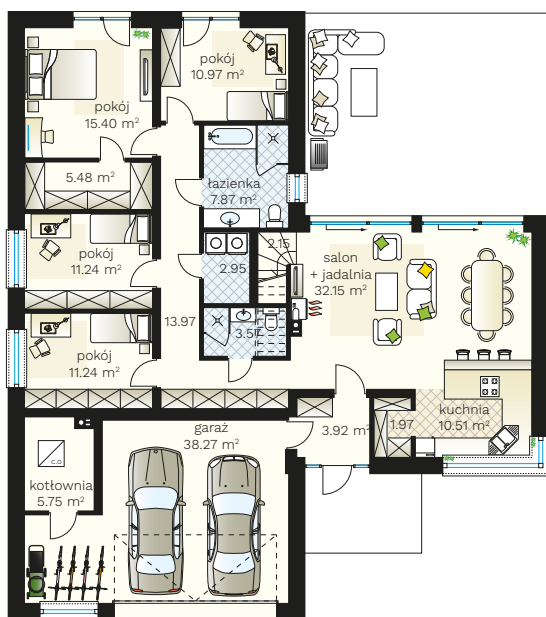


## PARAMETRY BUDYNKU:

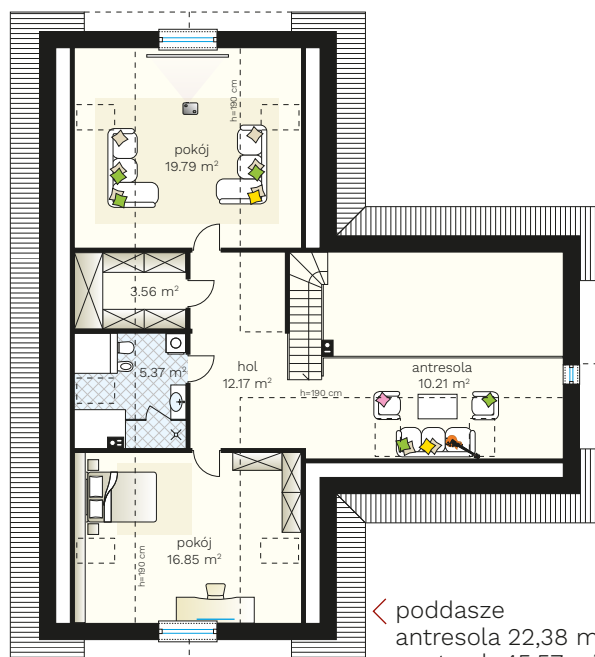
POW. UŻYTKOWA:	<b>139,14 m<sup>2</sup></b> + garaż 38,27 m <sup>2</sup>
POW. ZABUDOWY:	231,19 m <sup>2</sup>
POW. CAŁKOWITA:	237,85 m <sup>2</sup>
WYS. BUDYNKU:	6,87 m
TECHNOLOGIA BUDOWY:	murowany
DACH:	dwuspadowy, kąt 35°
MIN. WYMIARY DZIAŁKI:	23,65 x 27,75 m



\* - przy zmianie adaptacyjnej



parter >  
139,14 m<sup>2</sup>  
+ garaż 38,27 m<sup>2</sup>



< poddasze  
antresola 22,38 m<sup>2</sup>  
+ strych 45,57 m<sup>2</sup>



(85) 743 68 46

AUTORSKA PRACOWNIA ARCHYTEKTONICZNA  
arch. Jarosław Charkiewicz  
15-427 Białystok, ul. Lipowa 6  
e-mail: projekty@domoweklimaty.pl

domowe klimaty.pl  
arch. Jarosław Charkiewicz